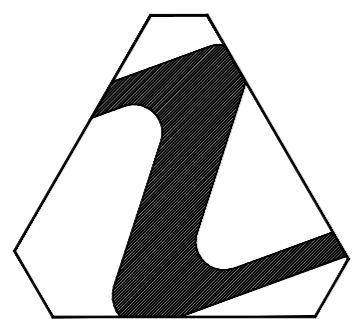


建设单位：东莞市交通运输局沙田分局

工程名称：沙田镇道路中央隔离设施建设工程

设计编号：ZCSZ-2026-TT-SJ031



ZHONG CHUANG
DESIGN&ENGINEERING

建筑行业建筑工程甲级/市政行业乙级 证书编号：A244060982

地址：深圳市宝安区沙井街道沙一社区新沙路与新民南路交界处京基御景珑庭7栋B1205




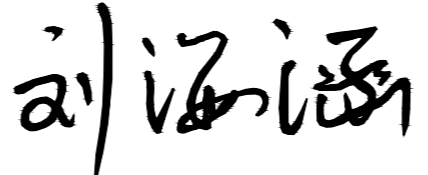
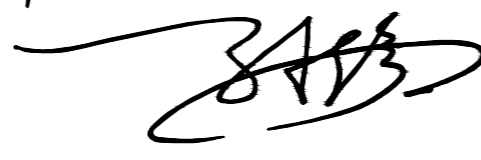
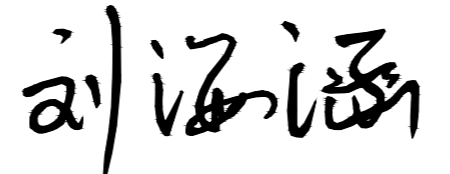
电话：0755-28288871

扉页

广东中创设计工程有限公司

法定代表人：李鹏飞

技术负责人：李鹏飞

审 定	李鹏飞	
项目负责人	徐显军	
审 核	熊利军	
专业负责人	刘海涵	
校 对	马新宇	
设 计	刘海涵	

一、工程概况:

工程名称: 沙田镇道路中央隔离设施建设工程
建设单位: 东莞市交通运输局沙田分局
项目概况: 车行道分幅栏杆升级、护网升级。

二、设计依据:

- 1、设计合同书和甲方提供的相关建议和意见。
2、甲方确认的方案设计图和(扩初)设计图。
3、设计人员现场考察,测量及其记录。
4、本项目相应的建筑设计图纸及其电子文件。
5、国家及本地区现行的有关规范、规程、规定。

- 《城市用地竖向规划规范》(GB50137-2016)
《城市道路工程设计规范》(CJJ37-2012)(2016版)
《城镇道路路面设计规范》(CJJ169-2012)
《城镇道路路基设计规范》(CJJ194-2013)
《道路交通标志及标线》(GB/T23827-2009)
《公路交通标志及标线》(GB/T18833-2012)
《城镇道路交通设施设计规范》(GB50688-2011)(2019版)

其它: 其它现行的国家与地方相关规范、法规、规程。

三、定位及竖向:

- 1、本工程图中景观定位方格网及定位座标系统采用甲方提供的现状地形测量图座标系统。
2、图中标高系统采用 黄海高程绝对标高,基本场地标高设计依据现状地形图及道路、建筑设计标高图确定。
3、等高线的等高距详见本景观竖向设计图中所示,标注标高为土方沉降后的完成标高,回填土应碾压夯实,压实度达到相关规范的要求,种植土的覆土厚度应符合种植的要求。
4、硬质地面、软地排水均就近排向水口及铺装周边的下沉绿地、海绵或低影响开发设施,排水方向明确,做到有组织排水,最后接入场地排水系统。
5、绿地与铺装地面交接时,设计要求绿地回填土完成面标高均低于临近铺装地面标高 30mm。
6、设计图中所有作用在构筑物顶板上的景观小品、绿化覆土及水体荷载,均需由甲方委托建筑设计院进行荷载审核并确认满足楼盖结构设计荷载允许值,方可按图施工,否则需加会设计方调整设计。

四、单位及图例:

- 1、如无特殊说明,标高标注单位一律为米,尺寸单位为毫米,角度单位为度。

五、工程技术要求:

1、金属:

- a、除特殊说明外,钢结构材料采用Q235(即A3)钢材,钢材要求具有标准强度,伸长率,屈服强度及硫、磷含量的合格保证书,以及碳含量有保证书,符合结构钢技术条件。
b、焊接及焊接材料应符合《钢结构焊接规范》GB50661-2011的有关技术规定。电焊条选用E4315的手工电弧焊条型号,所有构件的焊缝高度均不小于8mm,钢和不锈钢之间的焊接采用不锈钢焊条,焊缝长度见各详图。
c、所有金属构件均应做防锈蚀处理,焊接节点应达到相应的强度要求,焊接均应密实平整,光滑,构件锈蚀建议采用热喷铝(锌)复合涂层法:具体做法是先对构件表面作喷砂除锈,使其表面露出金属光泽并打毛,再用乙炔-氧焰将不断送出的铝(锌)丝融化,并用压缩空气吹附到构件表面,以形成蜂窝状的铝(锌)喷涂层(厚度均为80um~100um),最后用环氧树脂或氯丁橡胶漆等涂料填充毛细孔,以形成复合涂层。
d、预埋钢板铁件如无特殊说明均为10厚镀锌钢板,预埋件做法详见 工程设计图所示。
e、所有应用于水下钢构件施工前应彻底清除杂物及油污,严格除锈,手工除锈应达到St3级,若喷砂除锈应达到Sa2.5级;钢构件出厂前均应刷D53-1型红丹醇酸防锈漆2道,钢构件面漆见各详图说明;钢结构的制作及安装应符合《钢结构工程施工及验收规范》。
f、主要框架结构使用镀锌钢材,外饰面材料使用不锈钢或铝材。

六、施工注意事项:

- 1、施工时需严格按照设计图纸要求施工,满足国家、省市有关施工验收规范,确保施工质量。
2、施工中应与结构、水、电等各种密切配合,避免施工后的凿洞、钻孔等问题。
3、防水施工时应严格按照GB50208-2011《地下防水工程质量验收规范》执行。
4、地面材料的铺设均以现场尺寸由施工方放样呈报业主及设计师确认后方可施工。
5、施工工艺除特殊做法图中详尽表示外,一般常规做法均严格按照中华人民共和国 GB50210-2018《建筑装饰装修工程质量验收标准》及《建筑工程施工及验收规范》的规定执行。
6、图中所示之灯具,艺术品,挂画和有关设备仅作参考,最终以设计方提供的成品资料或设计图样由业主方确定,所有GRC花钵和雕塑的造型、色彩、质感 等除按本设计图纸要求外,供货商必须提供样品,均须经本设计单位及业主共同认可审核后后方可生产,施工和安装。

七、常见工程施工工艺及要求(仅供参考):

1、油漆工艺:

对室外各构件的油漆做法,除图纸中另有注明者外,均按地上建筑做法说明中的做法。

a、金属构件:铁刷除锈,磨去毛刺,湿布擦净,涂底漆一遍,刮专用抗裂腻子一遍,填补麻点、凹痕、划痕,砂纸磨平,喷外用色漆直至颜色均匀,膜面平整,木砂纸打磨。喷外用漆罩面,颜色另定。

b、木材:喷漆油两遍,第一遍采用生油(未炼制,未加催化剂的干性油);待油已完全渗入木材而未完全固化前,喷第二遍清漆(Y00-1型),待其干燥后,用砂纸顺木纹方向磨除表面油漆膜即可。

注意:所有油料需经褪色处理,颜色为淡色透明。

Table with project details including company name (广东中创设计工程有限公司), project name (沙田镇道路中央隔离设施建设工程), and personnel roles (项目负责人, 设计, 审核, etc.).

图 纸 目 录

序号	名称	编号	页数	尺寸
1	图纸目录	ML-01	1	A2
2	设计说明一	SM-01	1	A2
3	进港南路护网分布平面图	SJPL-1	1	A2
4	进港北路护网分布平面图	SJPL-2	1	A2
5	进港中路护网分布平面图	SJPL-3	1	A2
6	临港路护网分布平面图	SJPL-4	1	A2
7	环保南路分隔栏杆分布平面图	SJPL-5	1	A2
8	车行道分割栏杆大样图1	DY-1	1	A2
9	车行道分割栏杆大样图2	DY-2	1	A2
10	水马、标志牌大样图	DY-3	1	A2
11				

 广东中创设计工程有限公司 Guangdong Zhongchuan Design & Engineering Co., Ltd. <small>建筑行业建筑工程甲级/市政行业乙级 证书编号: A24406082 地址: 深圳市宝安区沙井街道沙一社区新沙路与新民南路交界处京基御景东庭7栋B1205 电话: 0755-2828871</small>				工程名称		沙田镇道路中央隔离设施建设工程			
				子项名称		工程编号		JCS7-2026-TT-5J031	
				图纸名称		图纸编号		ML-01	
项目负责人	徐显军	设计	刘海涵	审定	李鹏飞	阶段		比例	
专业负责人	刘海涵	校核	马新宇	审核	熊利军	日期	2026.04	版本	A版



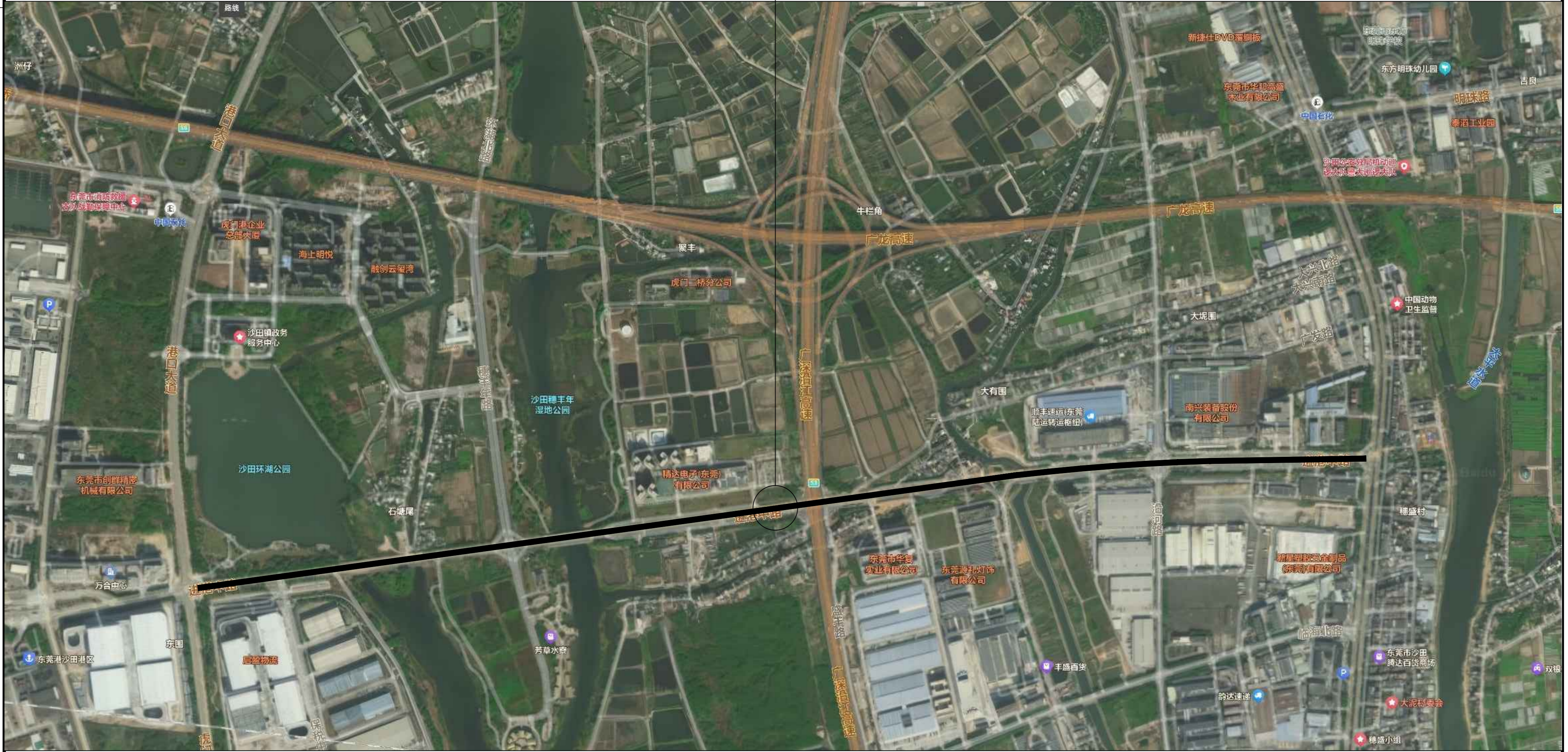
护网大样图 3

进港南路护网分布平面图

注：进港南路护网分布从港口大道至沙田大道，全长2582米。需要修剪现有阻碍安装的绿化枝条，修剪乔木的胸径10cm、修剪小乔木，每5米一株。

 广东中创设计工程有限公司 Guangdong Zhongchuang Design & Engineering Co., Ltd. 建筑行业建筑工程甲级/市政行业乙级 证书编号: 424106082 地址: 深圳市宝安区沙井街道沙一社区新沙路与新民南路交界处宏基御景苑7栋81205 电话: 0755-2828871		工程名称	沙田镇道路中央隔离设施建设工程		
子项名称				工程编号	ZCS7-2026-TT-SJ031
图纸名称	进港南路护网分布平面图			图纸编号	SJPL-1
项目负责人	徐显军	设计	刘海涵	审定	李鹏飞
专业负责人	刘海涵	校核	马新宇	审核	熊利军
阶段				日期	2026.04
比例				版本	A版

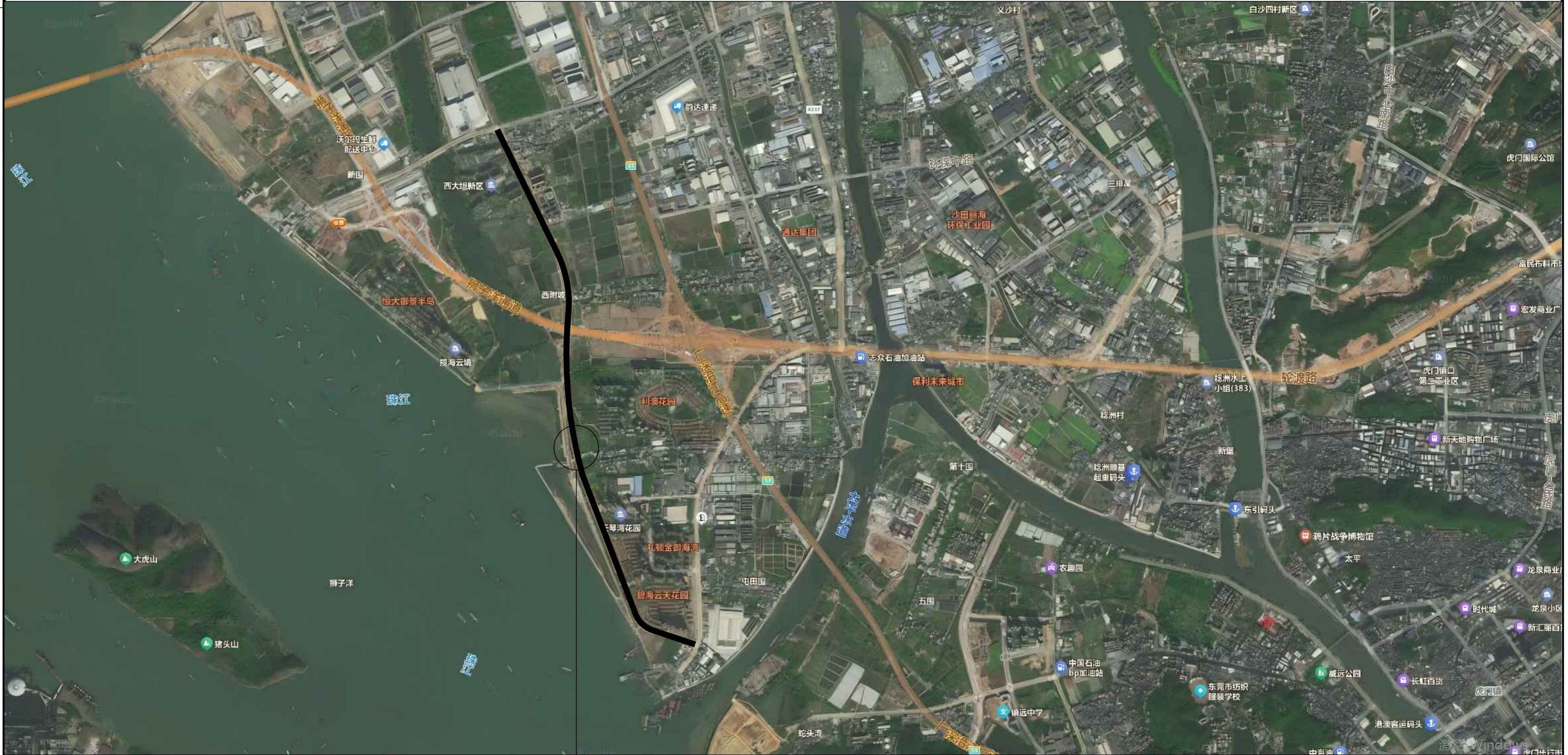
护网大样图 3



进港中路护网分布平面图

注：进港中路护网分布从港口大道至沙田大道，全长2042米。需要修剪现有阻碍安装的绿化枝条，修剪乔木的胸径10cm、修剪小乔木，每5米一株。

 广东中创设计工程有限公司 Guangdong Zhongchuang Design & Engineering Co., Ltd. 地址：深圳市宝安区沙井街道沙一社区新沙路与新民南路交界处京基御景苑7栋81205 电话：0755-2828871		工程名称	沙田镇道路中央隔离设施建设工程		
子项名称				工程编号	ZCS7-2026-TT-SJ031
图纸名称	进港中路护网分布平面图			图纸编号	SJPL-3
项目负责人	徐显军	设计	刘海涵	审定	李鹏飞
专业负责人	刘海涵	校核	马新宇	审核	熊利军
阶段				日期	2026.04
比例				版本	A版



3
D1-2 护网大样图

临港路护网分布平面图

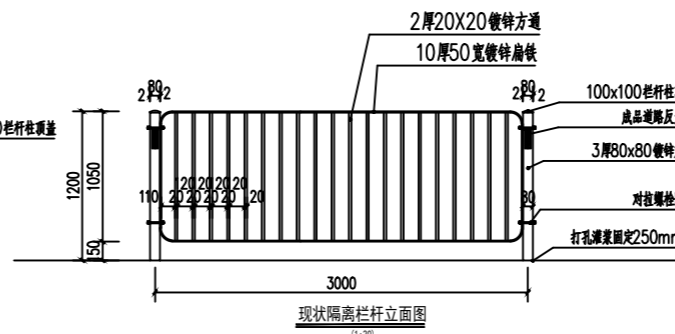
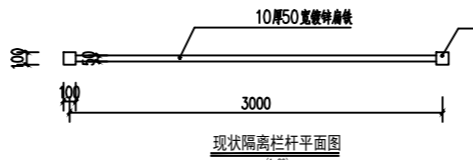
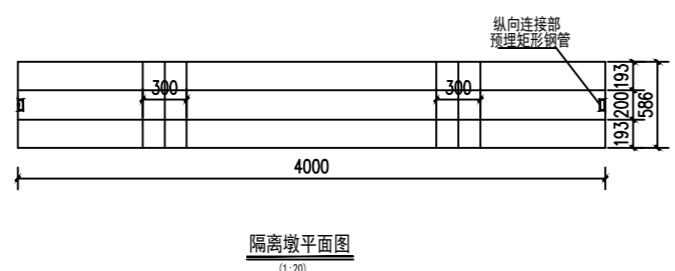
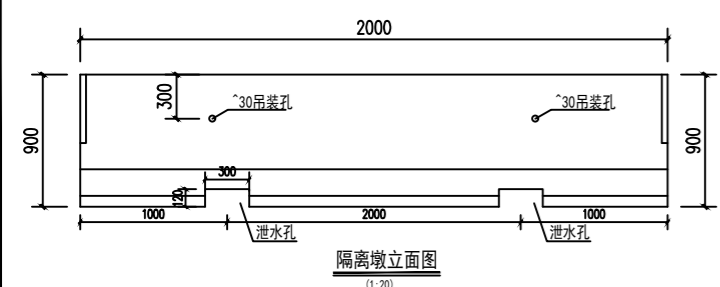
注：临港路护网分布从进港南路至轮渡路，全长3299米。需要修剪现有阻碍安装的绿化枝条，修剪乔木的胸径10cm、修剪小乔木，每5米一株。

 广东中创设计工程有限公司 Guangdong Zhongchuang Design & Engineering Co., Ltd. 建筑行业建筑工程甲级/市政行业乙级 证书编号: 4244060982 地址: 深圳市宝安区沙井街道沙一社区新沙路与新民南路交界处京基御景苑7栋81205 电话: 0755-2828871		工程名称	沙田镇道路中央隔离设施建设工程		
子项名称		工程编号	JCS7-2026-TT-SJ031		
图纸名称	临港路护网分布平面图	图纸编号	SJPL-4		
项目负责人	徐显军	设计	刘海涵	刘江涵	审定
专业负责人	刘海涵	校核	马新宇	熊利军	审核
项目	李鹏飞	阶段		比例	
日期	2026.04	版本	A版		

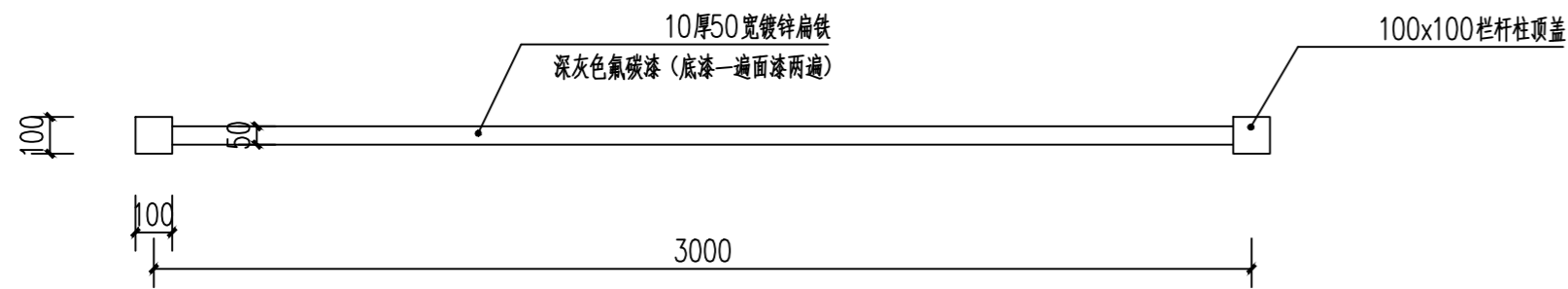


环保南路分隔栏杆分布平面图

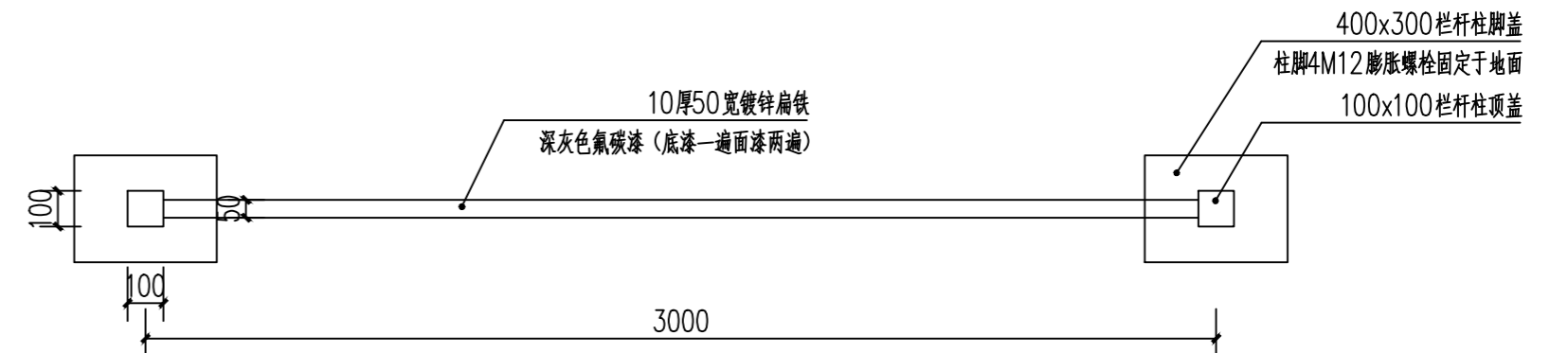
注：环保南路分隔栏杆分布从环保路至永茂路，全长1200米。
原有石墩14.0米及旧栏杆198米拆除清运。



广东中创设计工程有限公司 Guangdong Zhongchuang Design & Engineering Co., Ltd. 建筑行业建筑工程甲级/市政行业乙级 证书编号: A241060882 地址: 深圳市宝安区沙井街道沙一社区新沙路与新民南路交界处京基御景苑7栋B1205 电话: 0755-2828871		工程名称 沙田镇道路中央隔离设施建设工程
子项名称 环保南路分隔栏杆分布平面图	工程编号 JCS7-2026-TT-SJ031	图纸编号 SJPL-5
项目负责人 徐显军	设计 刘海涵	审定 李鹏飞
专业负责人 刘海涵	校核 马新宇	审核 熊利军
日期 2026.04	阶段 A版	比例 A版

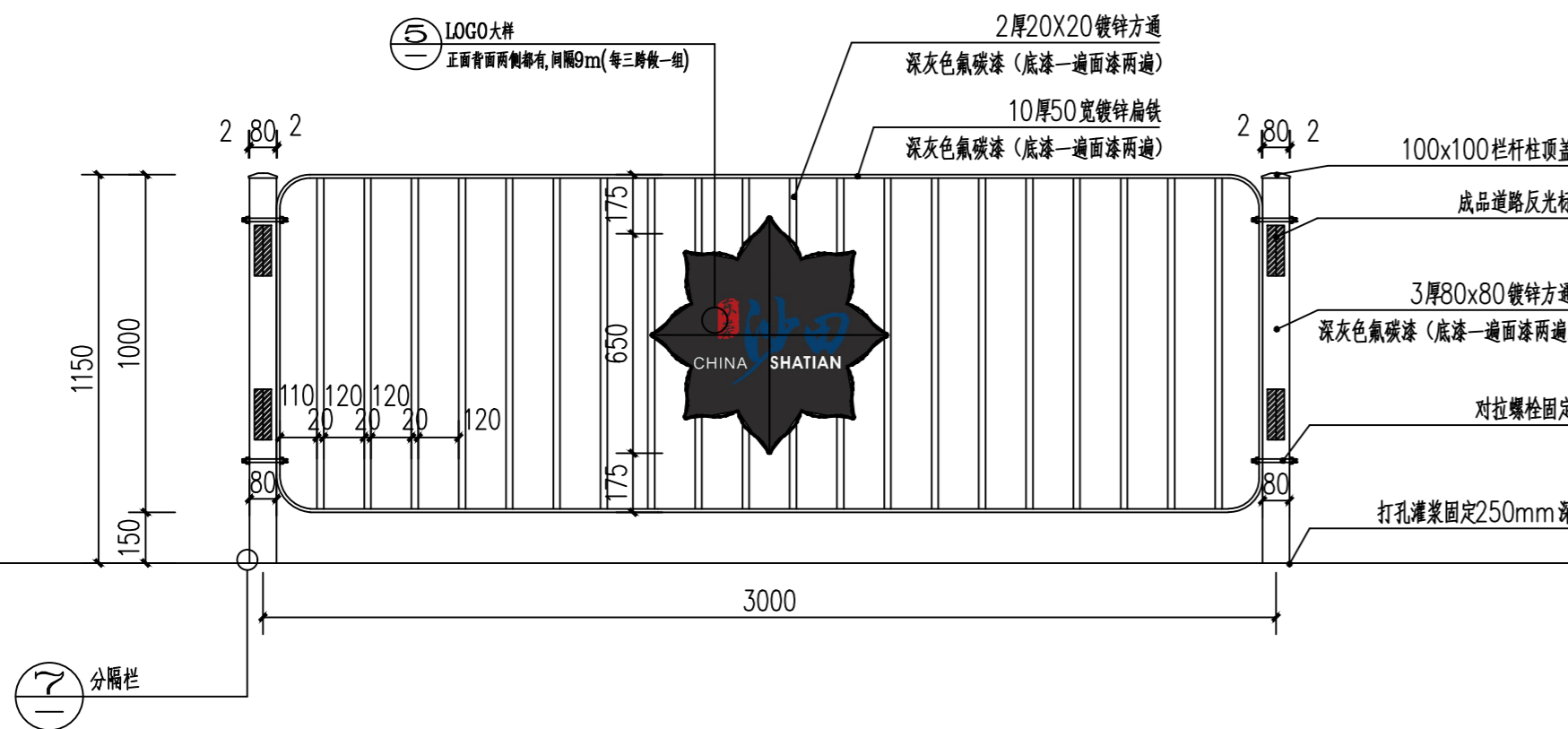


① 车行道分隔栏杆标准段平面图

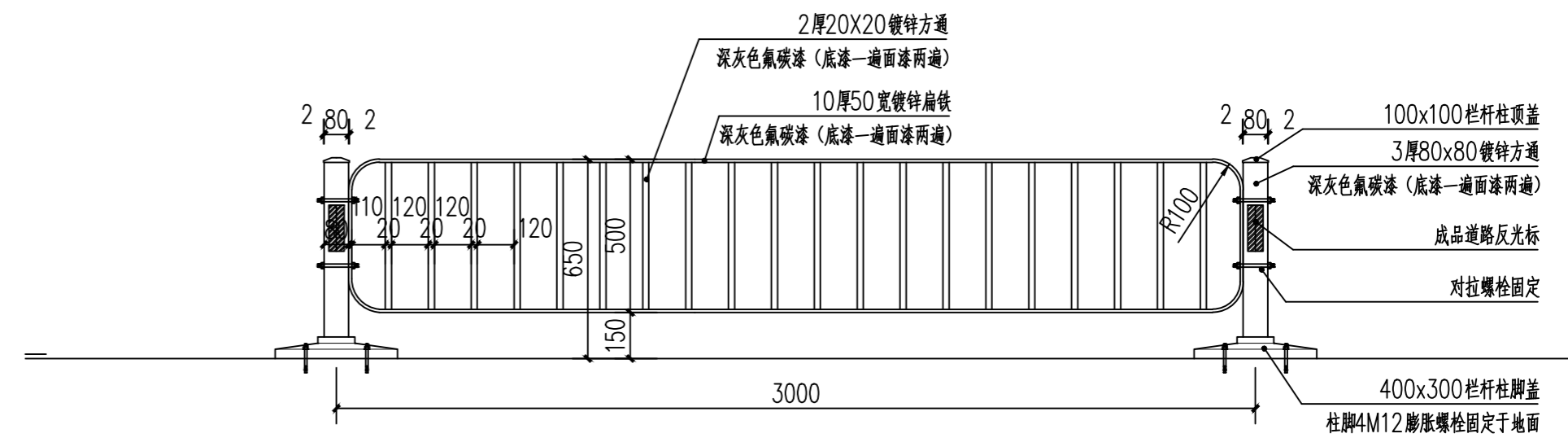


③ 车行道分隔栏杆端头标准段平面图 1:20

说明：共三段650mm高；

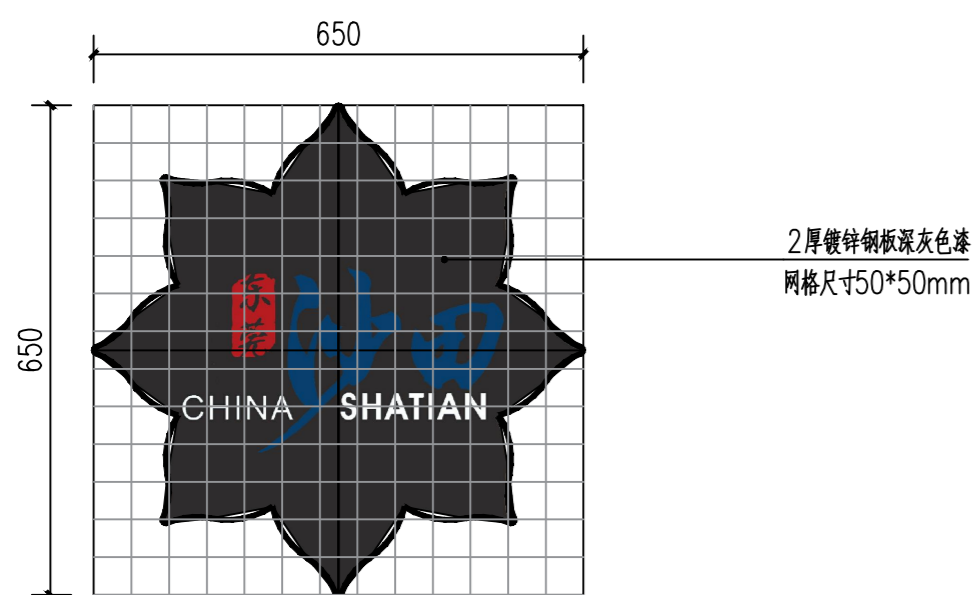


② 车行道分隔栏杆标准段立面图 1:20

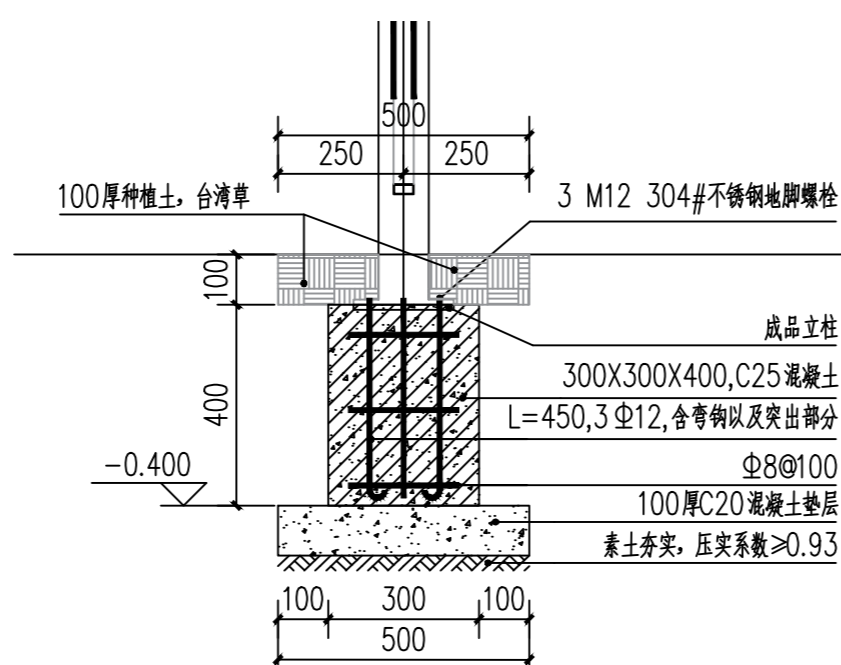


④ 车行道分隔栏杆端头标准段立面图 1:20

说明：共三段650mm高；

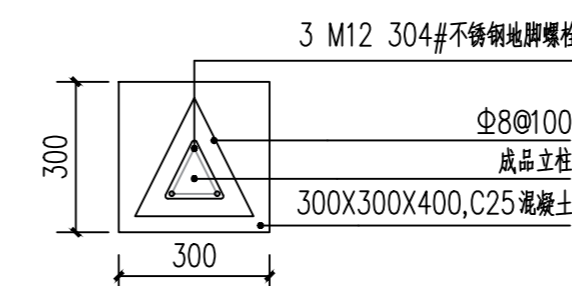


⑤ logo放线大样 1:10

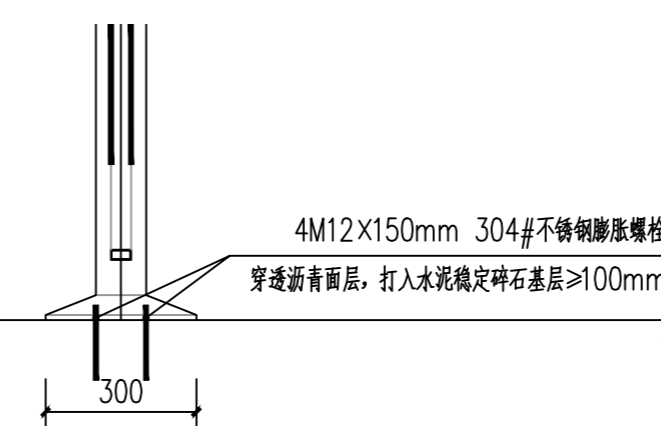


⑥ 护网固定大样 1:15

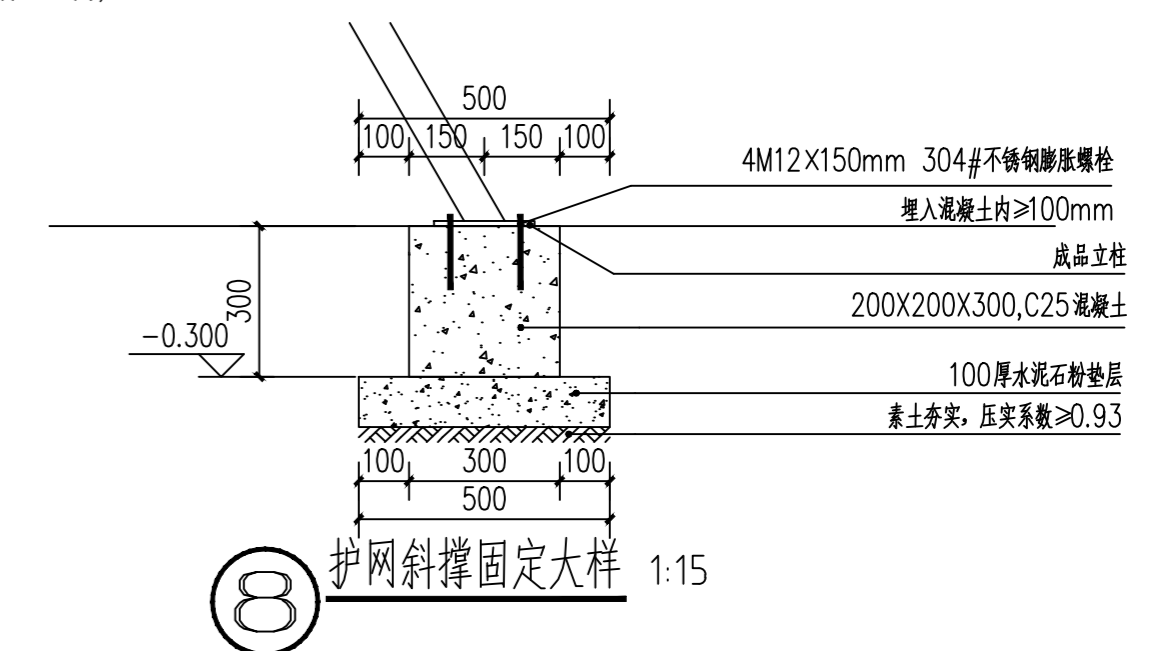
注：草卷满铺，草皮纯度95%，规格≥90cm×30cm×3cm，养护时间半年。



⑥a 护网结构平面图 1:15

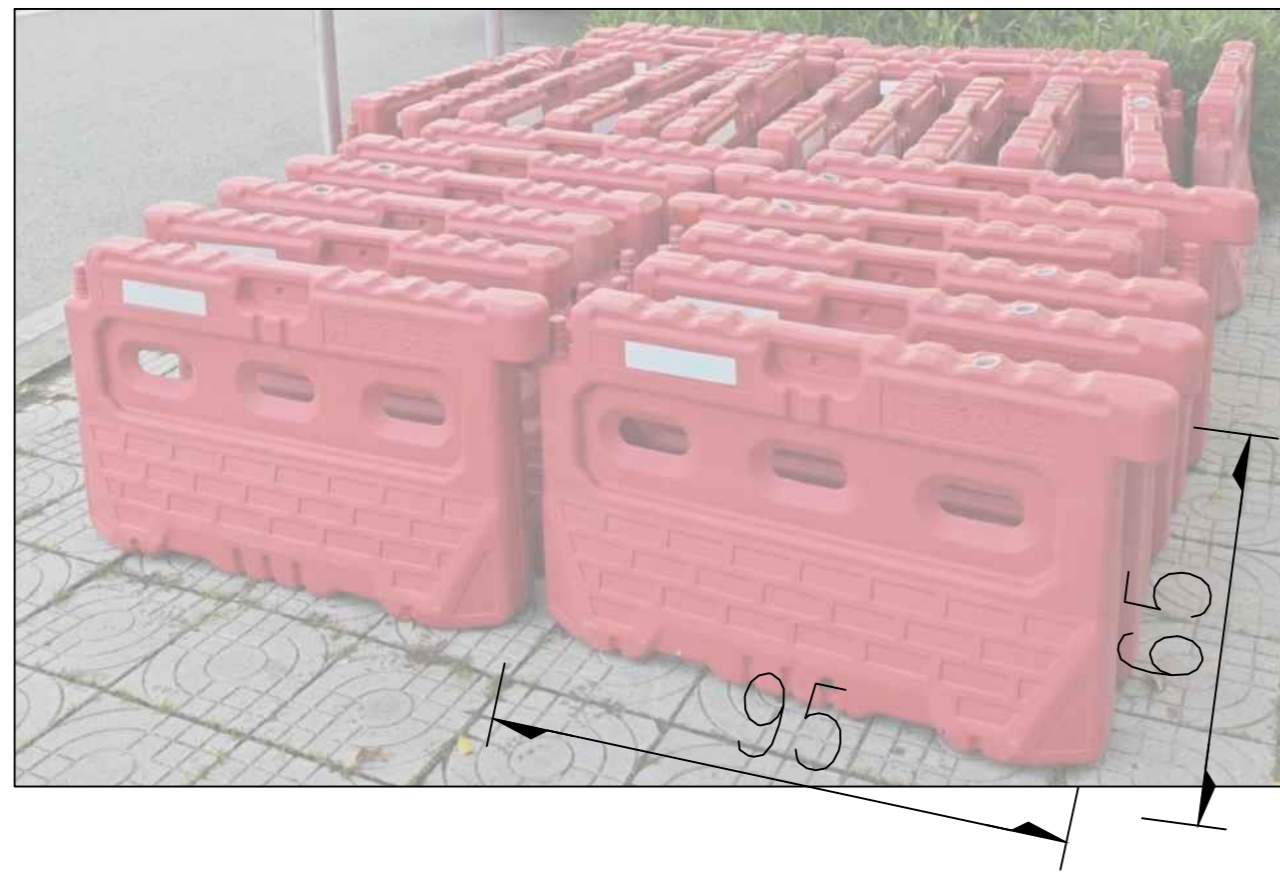


⑦ 分隔栏固定大样 1:15



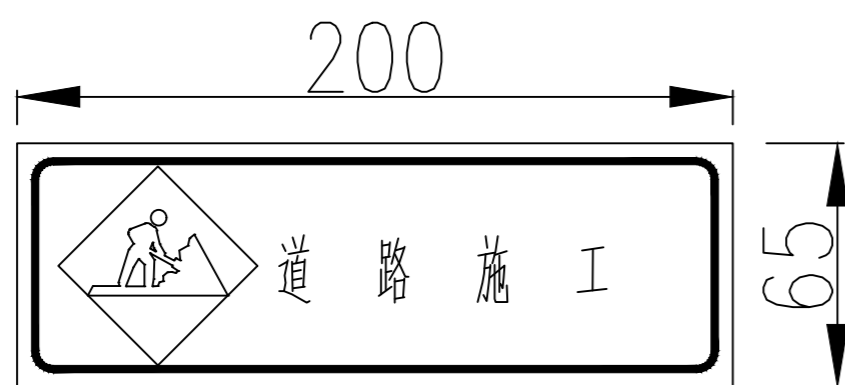
⑧ 护网斜撑固定大样 1:15

广东中创设计工程有限公司 Guangdong Zhongchuan Design & Engineering Co., Ltd. 建筑行业建筑工程甲级/市政行业乙级 证书编号: A24060982 地址: 深圳市宝安区沙井街道沙一社区新沙路与新民南路交界处宗基御景苑7栋B1205 电话: 0755-28288871		工程名称 沙田镇道路中央隔离设施建设工程
项目负责人 徐显军	设计 刘海涵	工程编号 JCSZ-2026-TT-SJ031
专业负责人 刘海涵	校核 马新宇	图纸名称 车行道分隔栏杆大样图1
审定 李鹏飞	阶段 设计	图纸编号 DY-1
审核 熊利军	日期 2026.04	比例 A版



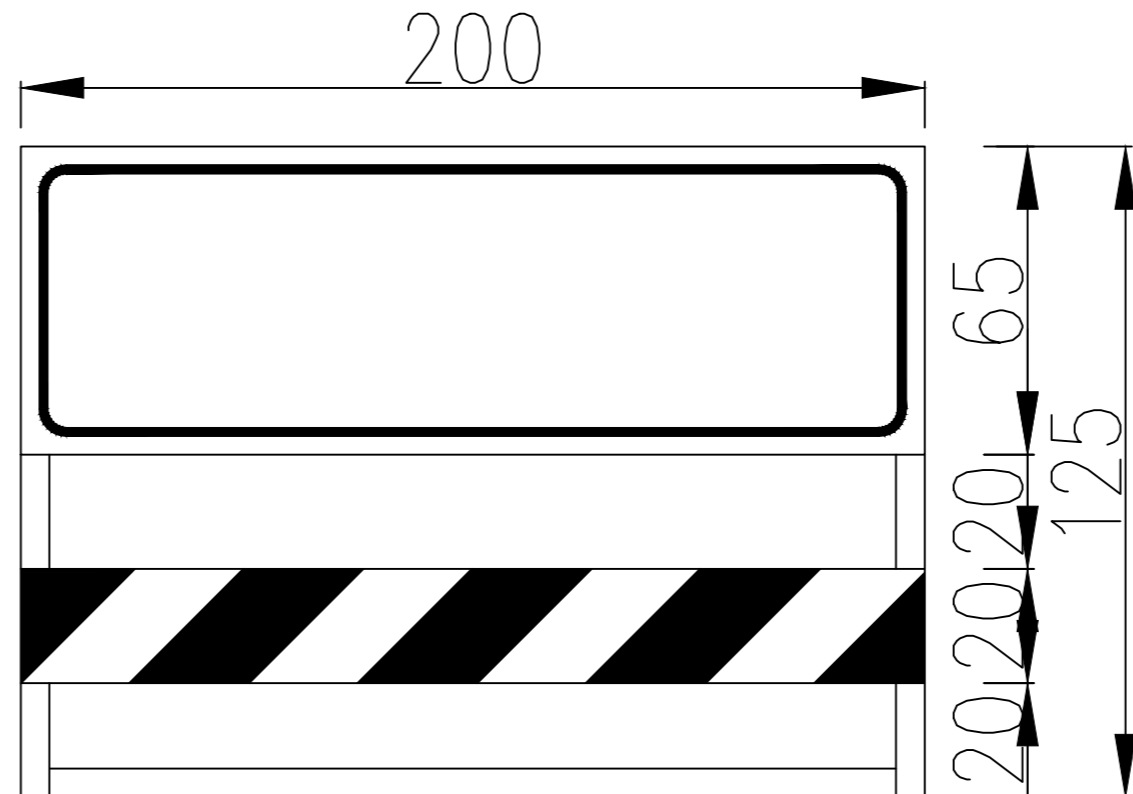
围挡水马大样图

- 注：
 1、本图单位以cm计。
 2、其他事项按照《道路交通标志与标线》GB5768.1(2.3.4.5)-2017。
 3、水马为每500m周转一次。

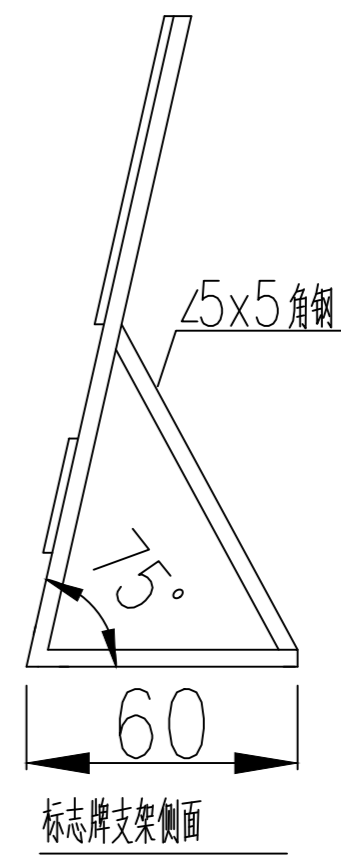


施工区标志牌

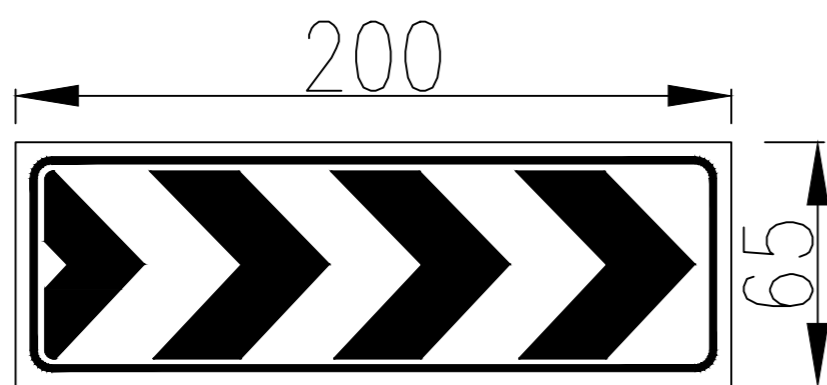
- 注：
 1、本图单位以cm计。
 2、其他事项按照《道路交通标志与标线》GB5768.1(2.3.4.5)-2017。
 3、标志牌间隔100m一个。



标志牌支架立面



标志牌支架侧面



施工区标志牌

每个标志牌支架工程数量表

序号	材料	单位	数量
1	3mm厚铝板	kg	6.80
2	∠5x5角钢	kg	21.90

广东中创设计工程有限公司 Guangdong Zhongchuang Design & Engineering Co., Ltd. 建筑行业建筑工程甲级/市政行业乙级 证书编号: A24060982 地址: 深圳市宝安区沙井街道沙一社区新沙路与新民南路交界处宗基御景苑7栋B1205 电话: 0755-28288871	工程名称	沙田镇道路中央隔离设施建设工程		
	子项名称		工程编号	ZCSZ-2026-TT-SJ031
	图纸名称	水马、标志牌大样图	图纸编号	DY-3
项目负责人	徐显军	设计	刘海涵	审定
专业负责人	刘海涵	校核	马新宇	审核
		阶段		比例
		日期	2026.04	版本
				A版