

亲子挥拍、中医义诊、水乡好物……

# 不只是打球！道滘“匹克球+”派对暖了家庭与医护

本报讯（记者 刘维佳）结合国际家庭日、第115个“5·12”国际护士节及2026年道滘人才日节点，5月10日上午，道滘镇在大岭丫村海川营地匹克球场开展亲子匹克球派对活动，进一步丰富群众文体生活、增进亲子情谊，大力营造尊老爱幼、关爱医护、家庭和睦的良好氛围。

活动以科学健康运动拉开序幕，现场医护人员带领全体亲子家庭开展专属热身健身操。热身过程中，医护人员同步科普科学运动知识，将专业健康知识融入趣味互动中，引导家长和孩子树立科学运动理念，为后续运动体验筑牢安全防护基础。

热身结束后，现场开启趣味十足

的匹克球体验教学。专业教练面向所有家庭开展零基础集中教学，细致讲解匹克球的基础赛事规则，逐一示范握拍、发球、接球等核心运动技巧，通过动作拆解、慢速演示、现场纠错等方式，让大人和孩子都能快速掌握运动要领。

教学完毕后，亲子家庭自由组队练习，大家相互配合、默契协作，在划定区域内轻松抛球、接球。活动全程主打休闲体验与亲子互动，不设置竞技对抗环节，摒弃激烈比拼，专注陪伴互动，让每个家庭都能沉浸式感受新潮运动的魅力。

活动现场特设专属中医义诊便民服务区，提供一站式公益健康服务。

现场配备多名专业医护人员，为群众提供中医适宜技术体验、常见病筛查、一对一健康咨询、妇幼保健指导、健康知识科普宣教等多项暖心服务，用心守护辖区家庭身心健康。

此外，活动现场还设置了特色产品展示区域，集中展示售卖水乡传统小吃、非遗手作、特色文创等本土优质好物，全方位展现道滘水乡独特的民俗文化魅力与巾帼创业风采，助力本土特色产业发展和妇女创业增收。

下一步，道滘镇将持续聚焦家庭建设、民生健康、人才发展，常态化开展各类惠民文体公益活动，不断丰富群众精神文化生活，夯实家庭幸福基石，助力辖区社会文明和谐高质量发展。



■中医义诊便民服务区提供一站式公益健康服务



■专业教练进行趣味十足的匹克球体验教学



■5月10日上午，道滘镇在大岭丫村海川营地匹克球场开展亲子匹克球派对活动

道滘融媒供图

# 道滘首个村级立体停车场项目封顶

预计今年12月底投用

本报讯（记者 刘维佳）5月12日上午，道滘镇大岭丫村马嘶塘立体停车场项目举行封顶仪式。随着最后一方混凝土浇筑到位，项目主体结构正式封顶。这是大岭丫村首个立体停车场，也是全镇首个村级立体停车场。

据了解，马嘶塘立体停车场位于桥东大街五福里旁，原为一处闲置空地。为盘活集体闲置低效资产，从根本上解决周边群众停车痛点，大岭丫村采取“平改立”建设模式，向上盘活空间，建成九层立体停车场。项目占地面积约3912平方米，建筑面积约9600平方米，总投资约4500万元，全部由村集体自筹资金投入建设。

项目建成后，将大幅提升单位面积停车位数量，有效缓解马嘶塘周边停车压力，改善村内交通秩序。周边住户、商户和企业主无需再为停车发愁，整体人居环境也将稳步提升。

大岭丫村党委书记叶应东表示，立体停车场建成后，周边环境将更加整洁有序，让村民群众拥有更多的获得感、幸福感和安全感。



■5月12日，项目封顶仪式举行

接下来，项目将进入装修、设备安装及调试阶段。大岭丫村村委会将持续紧盯进度、严把质量，力争今年12月底投入使用。

随着马嘶塘立体停车场的投用，大岭丫村停车环境与村容村貌将显著提升。道滘镇将以此为契机，持续深化交通综合治理，务实推动“百千万工程”落地见效，为群众营造更加便捷、有序的出行环境。



■大岭丫村马嘶塘立体停车场项目效果图

道滘融媒供图

# 道滘首座人行地下通道通过验收

预计6月底投入使用

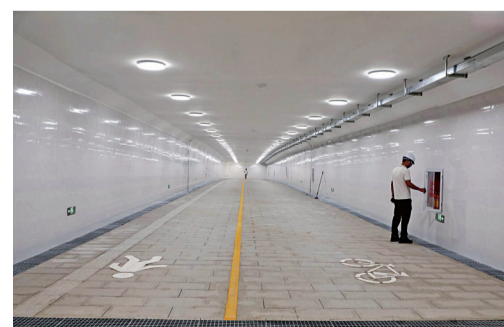
本报讯（记者 刘维佳）被地铁1号线施工“借”走三年的天桥，如今以全新形态“还”给了市民。近日，位于昌平村的大湾区东莞市西部干道改造项目（地铁1号线段）人行地下通道主体工程已全部完成并通过验收，预计6月底正式投入使用。这是道滘第一座人行地下通道，将有效解决周边居民因原天桥拆除带来的“过路难”问题。

该人行地下通道隐身于地铁1号线下方，距昌平站约500米，位于原万道路简易天桥东北方向约26米处。通道主体长64米，净宽7米，总高3.1米。两端出入口设置了人行梯道和无障碍通道，并建有玻璃雨棚，配套排水泵站等设施，整体宽敞明亮、安全设施齐全。

据了解，原昌平跨万道路的简易天桥因地铁1号线施工而拆除，三年来，附近居民每次路过万道路均需绕行，有人甚至冒险穿越快车道与中央绿化带，既不方便也不安全。如今，这座“消失”的天桥以地下通道的形式归来，不仅恢复了过街功能，还实现了全面升级：通道内既可以步行也可骑行，专门设计的缓坡保证了轮椅无障碍通行，处处体现着对各类出行人群的细心关怀。

目前，通道主体及内部装修已完工，并于4月24日通过工程验收。剩余与万道路的接驳工程正由第二标段项目加紧施工，主要进行地面人行道和路面建设，工期预计两个月，到6月底通道将正式开放通行。

这条地下通道的贯通，不仅便利了周边居民，也为昌平标准化产业园区提供了重要交通支撑。沿地铁1号线，从广深高速公路道滘出入口大转盘到市人民医院短短一公里路程内，将形成昌平站、人行地下通道、新风路口红绿灯三个过街节点。随着昌平1218.84亩标准化产业园区加快建设，大健康、新材料、智能制造等产业加快布局，片区内昌平大道、创新路等主干道路进度已超80%，“内畅外联”的交通骨架即将成形。待到6月底地下通道启用，更多产业人群和企业将享受到高效便捷的通行体验。



■该人行地下通道隐身于地铁1号线下方，距昌平站约500米

道滘融媒供图



■出入口设置了人行梯道和无障碍通道

# 道滘大岭丫人行天桥预计7月底投用

本报讯（记者 刘维佳）备受关注的道滘大岭丫人行天桥建设已进入最后冲刺阶段。据道滘镇消息，该工程目前已完成总进度的91%，主体结构和装饰装修施工正在同步推进，预计今年7月底正式开放通行。

这座横跨西部干道的人行天桥，连接新城小学、大岭丫村和大新鸿基小区，主桥净宽6米、总跨径51.5米，是道滘目前规模最大的人行天桥。工程于2025年7月动工，历时一年建设，即将投入使用。

天桥在设计上充分考虑了各类人群的出行需求。两侧设有1:8缓坡道，方便电动车直接骑行通过；垂直电梯配置齐全，满足老人、婴儿车及轮椅人士的无障碍通行；全覆盖的遮阳雨棚可有效防晒挡雨，提升全天候通行舒适度。

据介绍，天桥建成后将显著改善周边交通环境。新城小学家长接送孩子无需再穿行西部干道，大岭丫村村民前往对面小区、市场或



■道滘大岭丫人行天桥

公交站不必绕远路，大新鸿基小区住户到村里散步、购物也可一桥直达。此外，天桥及坡道两侧还将布设绿化带，让市民在通行之余也能欣赏沿途风景。

距离天桥开通还有最后两个月，周边居民纷纷表示期待。这座“高颜值”且功能齐全的人行天桥，将为道滘增添一道安全与便利并重的城市新景。



■这座横跨西部干道的人行天桥，连接新城小学、大岭丫村和大新鸿基小区

道滘融媒供图