

# 既有住宅增设电梯信息公示

## 告示说明

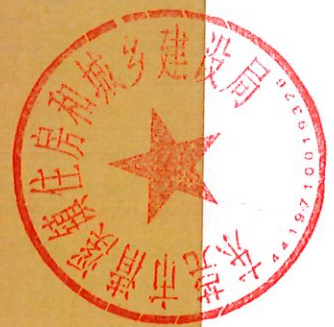
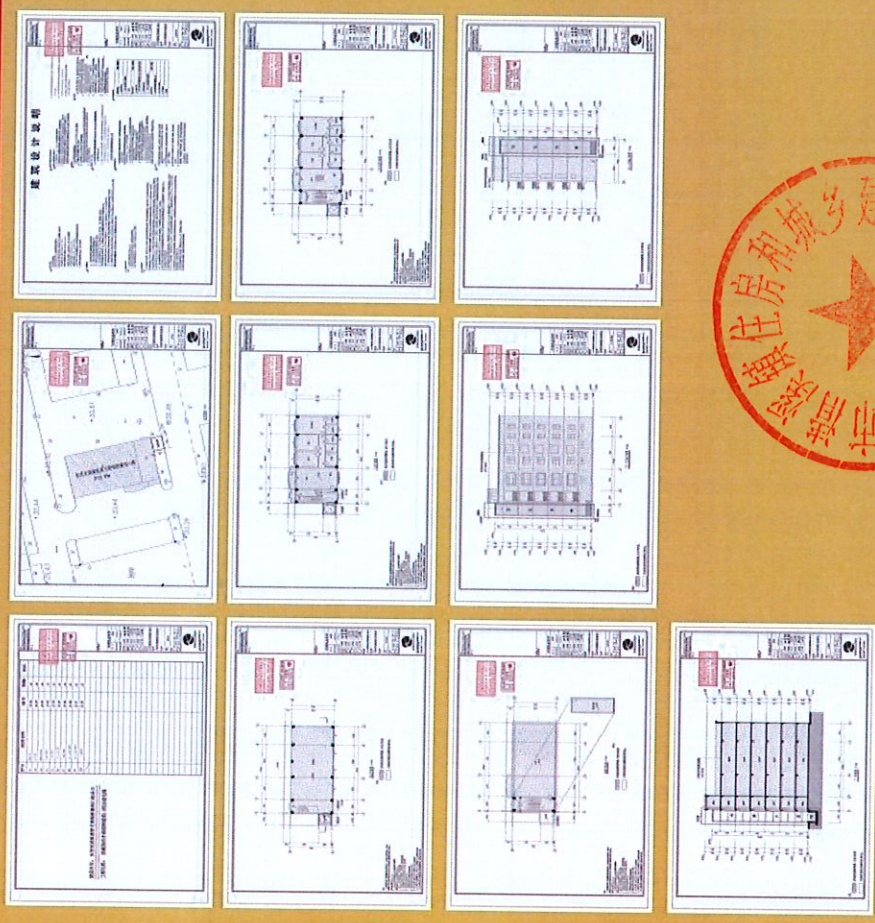
东莞市清溪镇育才路锦桥豪苑11栋业主拟在该单元/栋房屋增设电梯，根据《东莞市既有住宅增设电梯管理办法》规定，现将增设电梯建筑设计方案向利害关系人进行公示、公开征询意见。

清溪镇社区

- 一、项目位置  
东莞市清溪镇育才路锦桥豪苑11栋
- 二、建设单位(个人)名称  
东莞市清溪镇育才路锦桥豪苑11栋业主
- 三、公示地点  
东莞市清溪镇育才路锦桥豪苑11栋一楼楼梯出入口处、小区公示栏、清溪镇政府官网
- 四、公示时间  
2026年4月29日—2026年5月8日

- 五、公示附件  
1、增设电梯协议  
2、增设电梯建筑设计方案  
六、公示意见反馈渠道  
1、清溪镇社区  
2、邮寄地址：东莞市清溪镇育才路2号 邮编：523660  
(清溪镇居民社区联系电话)

- 七、相关说明  
1、该图仅为示意图，以最终实施的图纸为准  
2、有效反馈意见期为：2026年4月29日—2026年5月8日，过期视为无效，不采纳  
3、有效反馈意见：需提供书面材料，注明真实联系人姓名、联系电话、联系地址、身份证明文件、相关利害关系人证明文件复印件，如反馈意见信息不准确或不完整无法及时进一步对有关情况的视为无效意见。



## 三分之二以上业主同意增设电梯项目协议书

