

东莞市人民政府征收土地预公告

(8) 征预告〔2026〕04号

依照《中华人民共和国土地管理法》《中华人民共和国土地管理法实施条例》《广东省土地管理条例》有关规定，因公共利益的需要，需征收东莞市寮步镇富竹山股份经济联合社、东莞市寮步镇良边股份经济联合社、东莞市寮步镇良边上围股份经济合作社属下的集体土地，现将拟征收土地情况预公告如下：

一、拟征收土地的目的：为实施土地成片开发建设。

二、拟征收土地的位置和范围：位于寮步镇富竹山股份经济联合社、寮步镇良边股份经济联合社、寮步镇良边上围股份经济合作社（详见公告附图）。实际征收土地范围以最终批准文件为准。

三、拟征收土地面积：6.8987公顷（103.4805亩）。

四、公告期限：2026年4月28日至2026年5月16日。

五、工作安排：2026年4月28日至2026年5月16日，东莞市人民政府将组织相关部门对土地的位置、权属、地类、面积，农村村民住宅，其他地上附着物和青苗等进行现状调查，请各相关单位和个人相互知照，并予以配合。调查结果将与拟征收土地的所有权人、使用权人等利害关系人共同确认。

六、其他事项

自本预公告发布之日起，任何单位和个人不得在拟征收土地范围内抢栽抢建；违反规定抢栽抢建的，对于抢栽抢建的部分不予补偿。

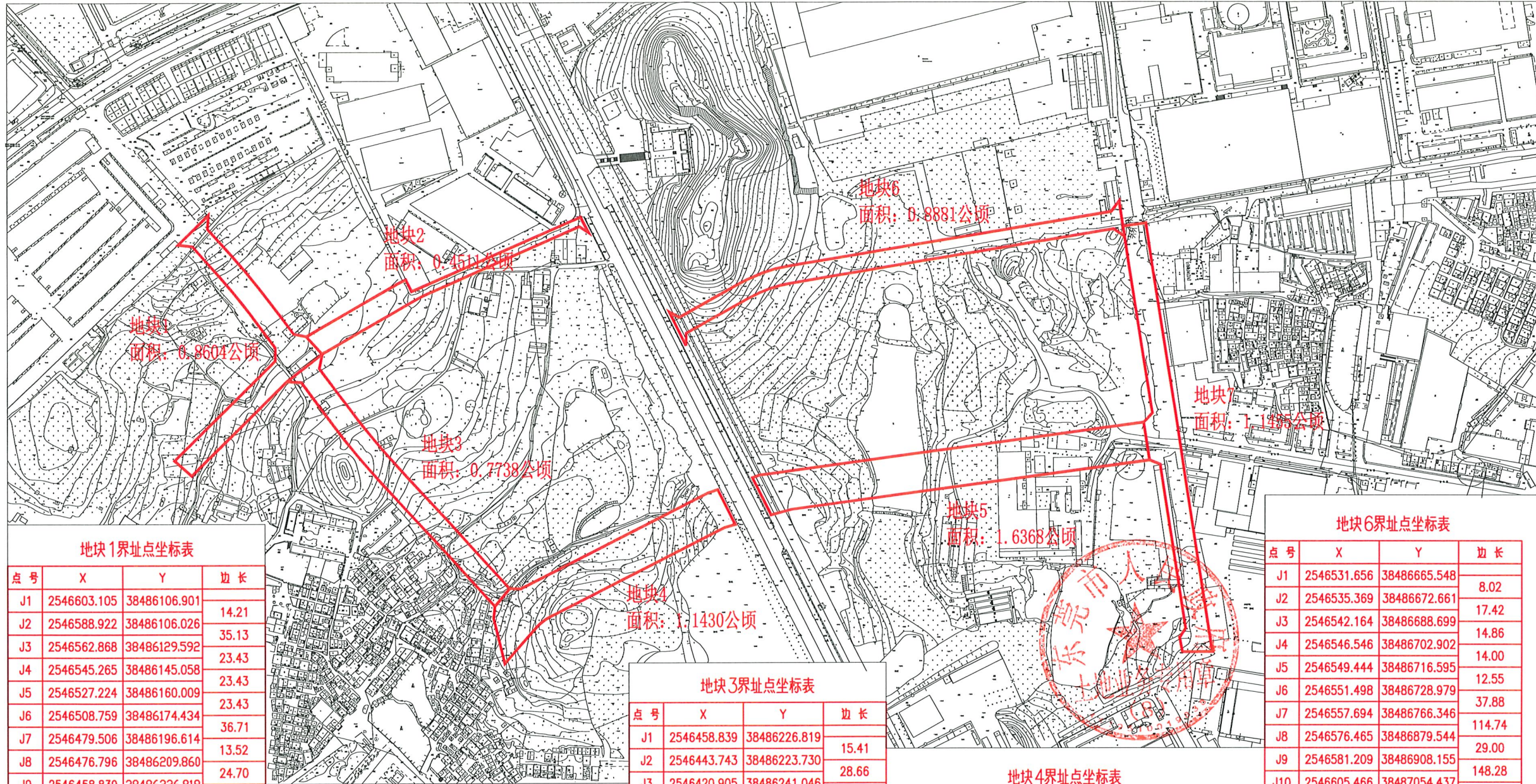
专此公告。

附件：东莞市寮步镇2026年度第七批次城镇建设用土地征预公告附图



东莞市寮步镇2026年度第七批次城镇建设征地预告附图

图幅号: F49G024094



地块5界址点坐标表

点号	X	Y	边长
J1	2546329.302	38486678.397	7.96
J2	2546331.901	38486685.925	10.70
J3	2546333.335	38486696.531	105.10
J4	2546347.423	38486800.687	134.58
J5	2546365.462	38486934.051	156.35
J6	2546386.418	38487088.989	40.01
J7	2546346.890	38487095.170	162.24
J8	2546325.144	38486934.394	216.75
J9	2546296.091	38486719.598	22.23
J10	2546290.361	38486698.119	43.65
J1	2546329.302	38486678.397	

S=1.6368公顷 合24.552亩

地块7界址点坐标表

点号	X	Y	边长
J1	2546590.159	38487067.100	24.15
J2	2546593.518	38487091.017	9.90
J3	2546583.713	38487092.394	31.50
J4	2546552.590	38487097.244	138.67
J5	2546415.680	38487119.255	4.16
J6	2546411.574	38487119.904	6.16
J7	2546405.488	38487120.851	10.44
J8	2546395.171	38487122.455	59.43
J9	2546336.452	38487131.588	3.76
J10	2546332.738	38487132.165	3.58
J11	2546329.204	38487132.715	1.61
J12	2546327.613	38487132.964	182.91
J13	2546146.934	38487161.443	31.50
J14	2546146.749	38487129.948	15.88
J15	2546162.326	38487126.862	0.66
J16	2546162.660	38487127.432	10.66
J17	2546171.589	38487133.260	68.14
J18	2546238.899	38487122.651	86.03
J19	2546323.876	38487109.257	1.66
J20	2546325.516	38487109.000	8.04
J21	2546333.457	38487107.765	6.95
J22	2546340.329	38487106.696	2.26
J23	2546342.558	38487106.349	11.99
J24	2546346.890	38487095.170	40.01
J25	2546386.418	38487088.989	13.28
J26	2546396.169	38487098.012	6.55
J27	2546402.639	38487097.005	5.31
J28	2546407.886	38487096.189	4.03
J29	2546411.870	38487095.559	138.70
J30	2546548.809	38487073.543	31.17
J31	2546579.608	38487068.744	10.68
J1	2546590.159	38487067.100	

S=1.1455公顷 合17.1825亩

地块6界址点坐标表

点号	X	Y	边长
J1	2546531.656	38486665.548	8.02
J2	2546535.369	38486672.661	17.42
J3	2546542.164	38486688.699	14.86
J4	2546546.546	38486702.902	14.00
J5	2546549.444	38486716.595	12.55
J6	2546551.498	38486728.979	37.88
J7	2546557.694	38486766.346	114.74
J8	2546576.465	38486879.544	29.00
J9	2546581.209	38486908.155	148.28
J10	2546605.466	38487054.437	14.08
J11	2546616.663	38487062.970	37.50
J12	2546579.608	38487068.744	14.22
J13	2546587.649	38487057.021	162.11
J14	2546561.129	38486897.091	146.08
J15	2546537.231	38486752.979	33.87
J16	2546531.690	38486719.564	11.09
J17	2546529.449	38486708.707	13.02
J18	2546525.734	38486696.223	11.05
J19	2546521.690	38486685.937	13.06
J20	2546515.892	38486674.237	60.19
J21	2546486.697	38486621.603	14.39
J22	2546479.716	38486609.018	13.00
J23	2546466.723	38486608.797	39.28
J24	2546501.763	38486591.050	11.92
J25	2546496.174	38486601.579	10.46
J26	2546501.249	38486610.729	62.69
J1	2546531.656	38486665.548	

S=0.8881公顷 合13.3215亩

地块4界址点坐标表

点号	X	Y	边长
J1	2546214.096	38486423.548	11.26
J2	2546213.693	38486434.797	220.04
J3	2546312.998	38486631.159	11.62
J4	2546316.788	38486642.139	40.85
J5	2546280.349	38486660.594	11.75
J6	2546277.321	38486649.246	205.39
J7	2546184.628	38486465.960	4.76
J8	2546182.282	38486461.823	4.76
J9	2546179.554	38486457.927	4.76
J10	2546176.467	38486454.308	4.76
J11	2546173.051	38486450.998	31.59
J12	2546149.341	38486430.123	17.83
J13	2546135.965	38486418.336	48.65
J14	2546183.189	38486406.630	12.48
J15	2546195.599	38486407.963	24.19
J1	2546214.096	38486423.548	

S=1.1430公顷 合17.145亩

地块3界址点坐标表

点号	X	Y	边长
J1	2546458.839	38486226.819	15.41
J2	2546443.743	38486223.730	28.66
J3	2546420.905	38486241.046	46.55
J4	2546383.956	38486269.356	19.21
J5	2546369.079	38486281.517	19.21
J6	2546354.504	38486294.037	19.21
J7	2546340.238	38486306.909	161.86
J8	2546221.398	38486416.796	9.95
J9	2546214.096	38486423.548	24.19
J10	2546195.599	38486407.963	119.91
J11	2546283.637	38486326.558	31.67
J12	2546306.888	38486305.059	23.23
J13	2546323.944	38486289.288	19.80
J14	2546338.644	38486276.024	19.80
J15	2546353.664	38486263.122	19.80
J16	2546368.993	38486250.590	19.80
J17	2546384.624	38486238.436	55.81
J18	2546429.093	38486204.719	15.37
J19	2546430.231	38486189.388	47.11
J1	2546458.839	38486226.819	

S=0.7738公顷 合11.607亩

地块2界址点坐标表

点号	X	Y	边长
J1	2546476.796	38486209.860	54.99
J2	2546504.038	38486257.623	54.99
J3	2546531.280	38486305.386	10.45
J4	2546536.015	38486314.696	13.82
J5	2546523.617	38486320.799	179.33
J6	2546595.158	38486485.244	13.89
J7	2546600.700	38486497.983	18.40
J8	2546584.430	38486506.572	11.80
J9	2546590.870	38486496.687	123.17
J10	2546541.510	38486383.835	51.84
J11	2546520.735	38486336.337	9.33
J12	2546516.551	38486328.003	116.48
J13	2546458.839	38486226.819	24.70
J1	2546476.796	38486209.860	

S=0.4511公顷 合6.7665亩

地块1界址点坐标表

点号	X	Y	边长
J1	2546603.105	38486106.901	14.21
J2	2546588.922	38486106.026	35.13
J3	2546562.868	38486129.592	23.43
J4	2546545.265	38486145.058	23.43
J5	2546527.224	38486160.009	23.43
J6	2546508.759	38486174.434	36.71
J7	2546479.506	38486196.614	13.52
J8	2546476.796	38486209.860	24.70
J9	2546458.839	38486226.819	47.11
J10	2546430.231	38486189.388	140.29
J11	2546332.185	38486089.050	24.09
J12	2546347.963	38486070.852	20.22
J13	2546362.094	38486085.318	127.99
J14	2546451.548	38486176.862	13.91
J15	2546465.460	38486177.145	36.14
J16	2546494.259	38486155.310	8.22
J17	2546500.781	38486150.311	10.00
J18	2546508.647	38486144.136	10.00
J19	2546516.434	38486137.862	10.00
J20	2546524.141	38486131.490	10.00
J21	2546531.767	38486125.020	10.00
J22	2546539.309	38486118.454	10.00
J23	2546546.768	38486111.793	32.24
J24	2546570.680	38486090.164	15.42
J25	2546572.312	38486074.831	44.46
J1	2546603.105	38486106.901	

S=0.8604公顷 合12.906亩

东莞市寮步测绘有限公司