

东莞市自然资源局万江分局

关于《东莞市万江街道土地利用总体规划（2010-2020年）建设用地规模置换方案（坝新苑改造项目）》成果公告

根据《东莞市万江街道土地利用总体规划（2010-2020年）建设用地规模置换方案（坝新苑改造项目）的批复》（东自然资规划改复〔2023〕54号），关于东莞市万江街道土地利用总体规划（2010-2020年）建设用地规模置换方案（坝新苑改造项目）的批复已经东莞市自然资源局批准同意。现根据有关规定，就上述方案的有关内容，公告如下：

一、规模置换使用的背景及原因

坝新苑地块现状主要为老旧农民公寓、宅基地、旧厂房。建筑质量普遍较差，现状空间环境品质较差。坝新苑改造项目的建设能改善片区整体建筑空间布局，塑造环境优美的生活空间。本方案拟使用万江街道土地利用总体规划（2010-2020年）划定的0.0836公顷交通水利用地及其他建设用地规模置换为城乡建设用地规模，符合相关法律法规要求。

二、规模置换的情况

调入地块原划定为交通水利用地及其他建设用地规模，位于万江街道坝头社区，现状为建设用地0.0836公顷。为实现建设用地规模平衡，相应调出0.0836公顷城乡建设用地规模，调出位于万江街道坝头社区，现状为农用地。

三、主要土地调控指标变化情况

本次规模置换方案批准后，东莞市万江街道城乡建设用地规模保持不变。

四、批准机关：东莞市自然资源局。

五、批准日期：2023年10月20日

附件：

1. 《东莞市万江街道土地利用总体规划（2010-2020年）建设用地规模置换方案（坝新苑改造项目）的批复》（东自然资规划改复〔2023〕54号）

2. 《东莞市万江街道土地利用总体规划（2010-2020年）建设用地规模置换方案（坝新苑改造项目）》相关规划调整图件

东莞市自然资源局万江分局

2023年10月20日



东莞市自然资源局

东自然资规划改复(2023)54号

关于东莞市万江街道土地利用总体规划(2010—2020年)建设用地规模置换方案(坝新苑改造项目)的批复

东莞市自然资源局万江分局：

《关于申报东莞市万江街道土地利用总体规划(2010—2020年)建设用地规模置换方案(坝新苑改造项目)的请示》收悉。根据《广东省土地利用总体规划实施管理规定》(粤府办(2013)3号)和《广东省国土资源厅关于印发〈广东省土地利用总体规划实施管理规定〉、〈广东省土地利用总体规划修改管理规定〉相关配套文件的通知》(粤国土资规划发(2013)83号)，现批复如下：

一、原则同意东莞市万江街道土地利用总体规划(2010—2020年)建设用地规模置换方案(坝新苑改造项目)，并请你分局严格按该方案进行城乡建设用地规模和交通水利用地及其他建设用地规模的置换。

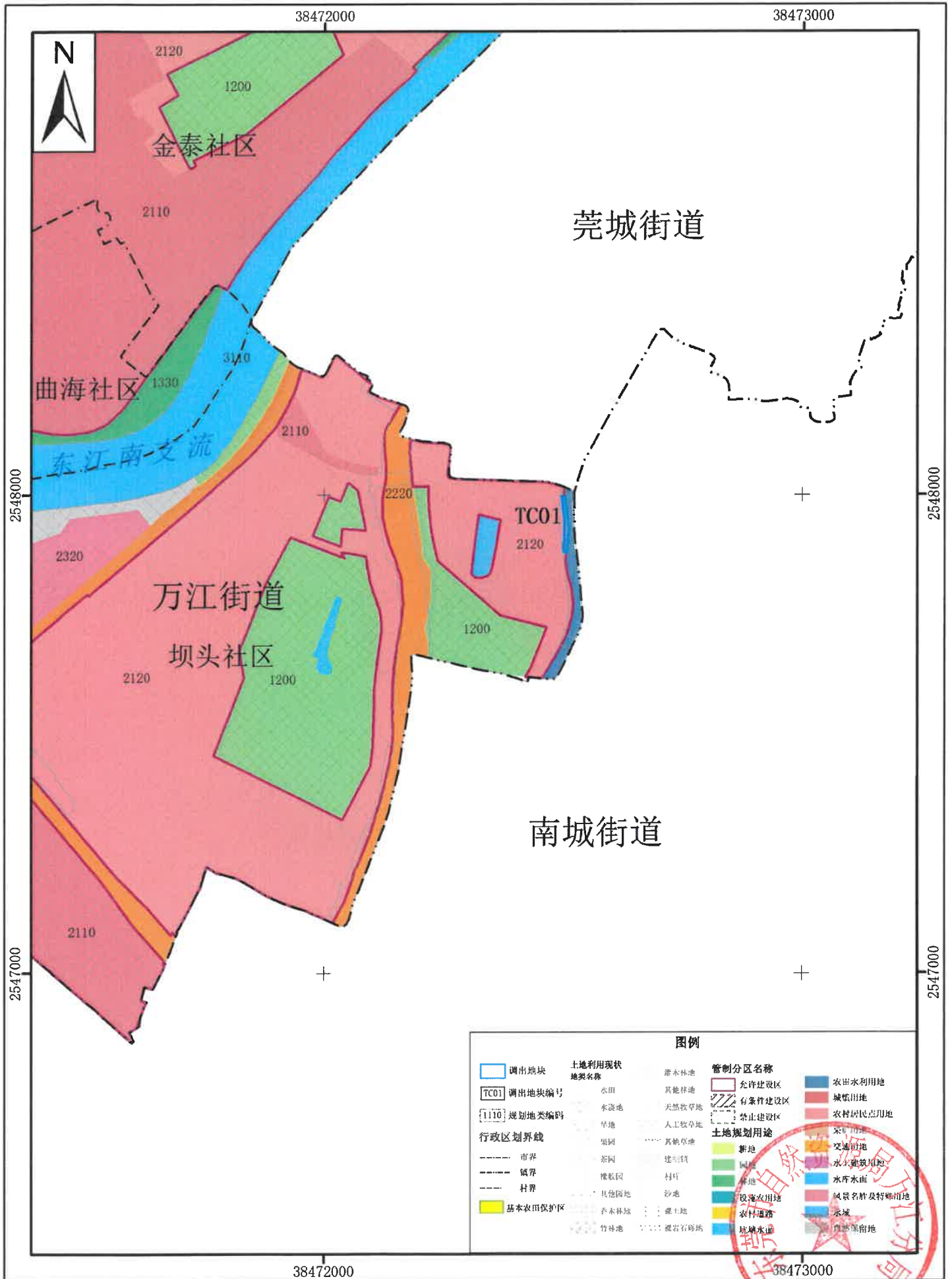
二、本方案拟使用万江街道土地利用总体规划(2010-2020

年)划定的 0.0836 公顷交通水利用地及其他建设用地规模置换为城乡建设用地规模。调入地块原划定为交通水利用地及其他建设用地规模,位于万江街道坝头社区,现状为建设用地。为实现建设用地规模平衡,相应调出 0.0836 公顷城乡建设用地规模,调出地块位于万江街道坝头社区,现状为农用地。

三、请你分局在本批复下发 20 个工作日内,按要求做好成果公告及备案工作,并同步更新镇级规划数据库。



东莞市万江街道调出地块土地利用规划图(调整后) (TC01)

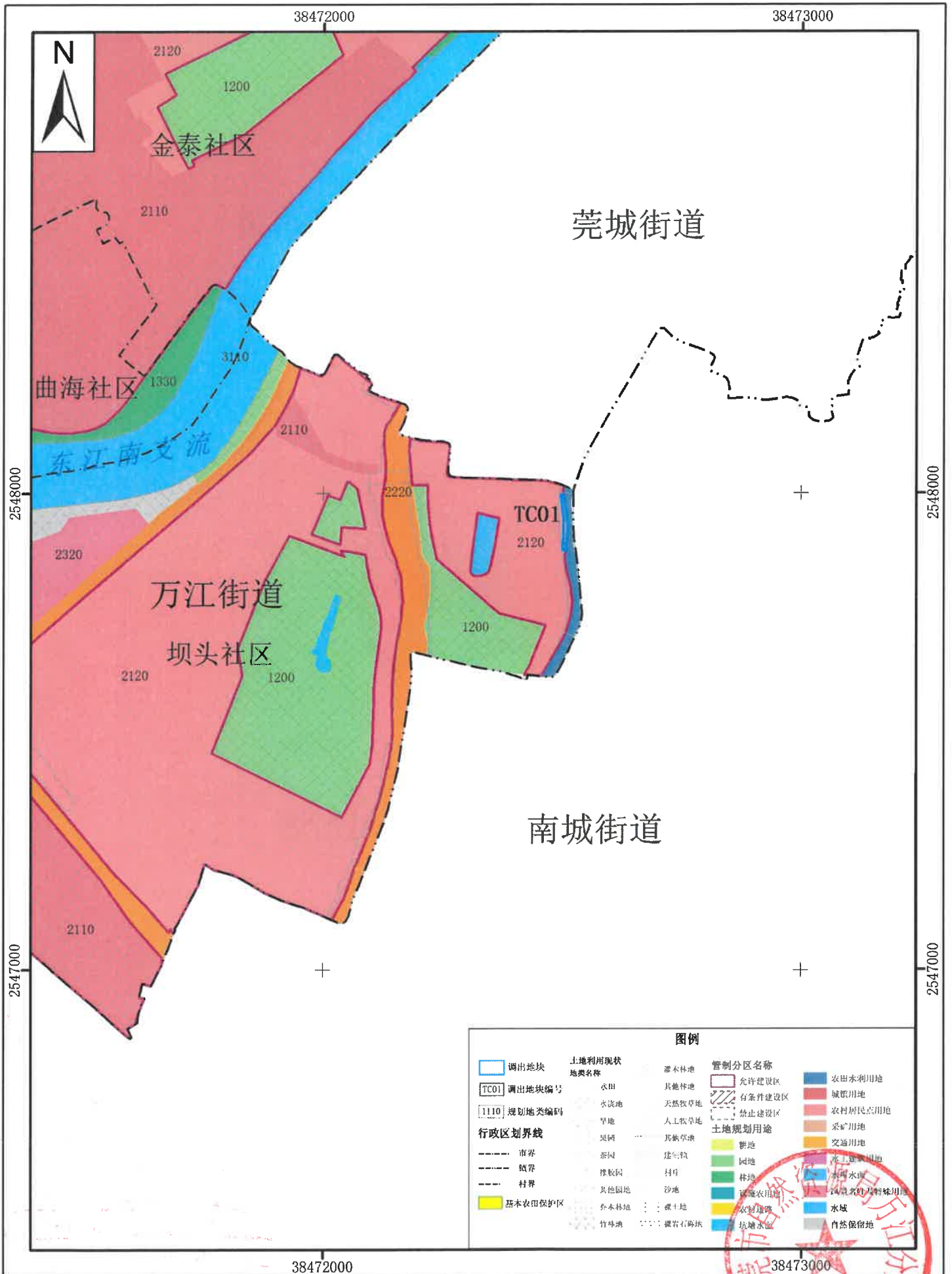


2000国家大地坐标系
1985国家高程基准

1:10,000

东莞市自然资源局万江分局 制图
二〇二三年九月

东莞市万江街道调出地块土地利用规划图(调整前) (TC01)

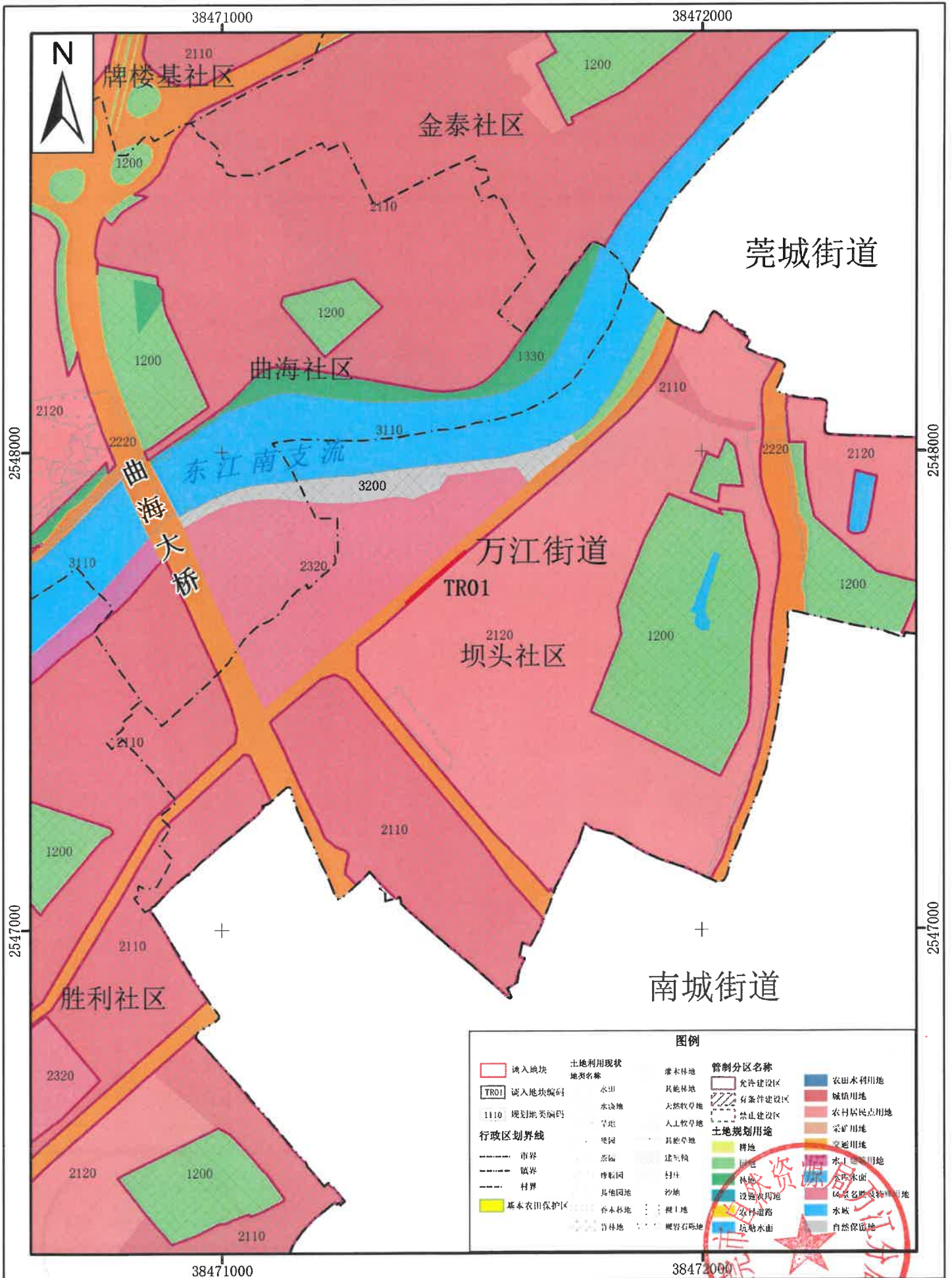


2000国家大地坐标系
1985国家高程基准

1:10,000

东莞市自然资源局万江分局 制图
二〇二三年九月

东莞市万江街道调入地块土地利用规划图(调整前) (TR01)



2000国家大地坐标系
1985国家高程基准

1:10,000

东莞市自然资源局万江分局 制图
二〇二三年九月