

东莞市自然资源局万江分局

东莞市万江街道土地利用总体规划（2010-2020年）建设用地规模置换方案（振亮精密科技项目）的公告

根据《东莞市万江街道土地利用总体规划（2010-2020年）建设用地规模置换方案（振亮精密科技项目）》（东自然资规划改复[2023]5号），《东莞市万江街道土地利用总体规划（2010-2020年）建设用地规模置换方案（振亮精密科技项目）》（东自然资规划改复[2023]5号）已经东莞市自然资源局批准同意。现根据有关规定，就上述方案的有关内容，公告如下：

一、规模置换的原因

为进一步推进新村产业园发展，万江街道拟引进东莞市振亮精密科技有限公司，并计划通过“工改工”的方式为企业提供产业发展空间。使用万江街道土地利用总体规划（2010-2020年）划定的0.1793公顷交通水利用地及其他建设用地规模置换为城乡建设用地规模，符合相关法律法规要求。

二、规模置换的情况

调入地块原划定为交通水利用地规模，位于万江街道新村社区，现状为建设用地。为实现建设用地规模平衡，相应调出

0.1793 公顷城乡建设用地规模，调出地块位于万江街道新村社区，现状为农用地。

三、主要调控指标变化情况

本次规模置换方案批准后，东莞市万江街道城乡建设用地规模不改变。

四、批准机关：东莞市自然资源局。

五、批准日期：2023 年 3 月 27 日。

- 附图：
1. 调入地块土地利用规划图（调整前）
 2. 调入地块土地利用规划图（调整后）
 3. 调出地块土地利用规划图（调整前）
 4. 调出地块土地利用规划图（调整后）

东莞市自然资源局万江分局

2023 年 2 月 27 日



东莞市自然资源局万江分局

关于《东莞市万江街道土地利用总体规划（2010-2020年）建设用地规模置换方案（振亮精密科技项目）》批后公告的情况说明

根据《广东省国土资源厅关于进一步规范土地利用总体规划修改的通知》（粤国土资规划发〔2014〕337号）、《广东省国土资源厅关于做好土地利用总体规划审核备案等工作的通知》（粤国土资规划发〔2018〕50号）等有关规定，我分局组织编制的《东莞市万江街道土地利用总体规划（2010-2020年）建设用地规模置换方案（振亮精密科技项目）》（以下简称《方案》）已于2023年2月27日经东莞市自然资源局批准同意，并于2023年2月28日在万江街道人民政府信息公开平台、万江街道人民政府及项目涉及的新村社区居委会进行了成果公告。在规定的公告期内没有收到任何反馈意见。

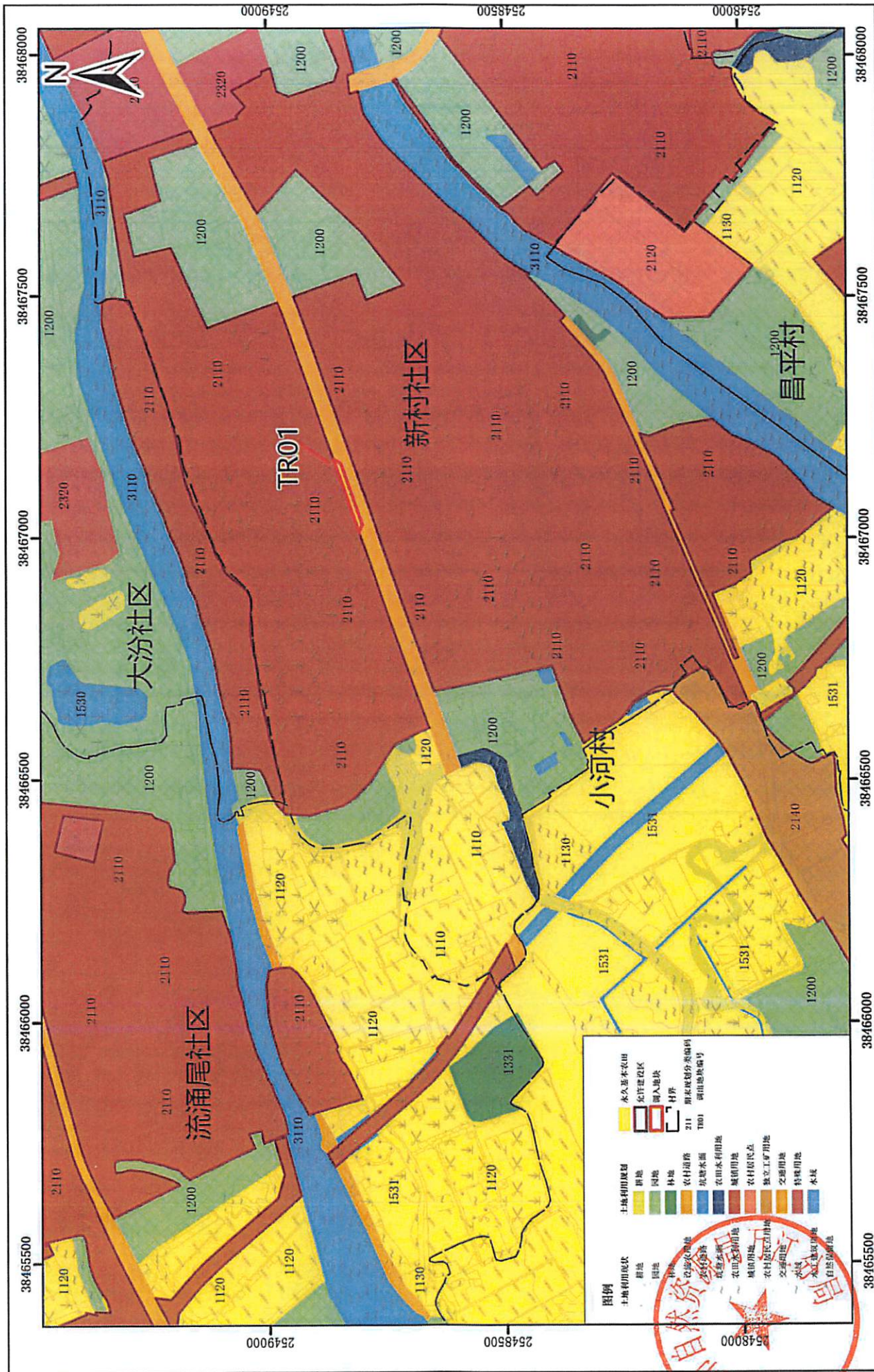
特此说明

东莞市自然资源局万江分局

2023年2月28日



东莞市万江街道调入地块土地利用规划图（调整前）

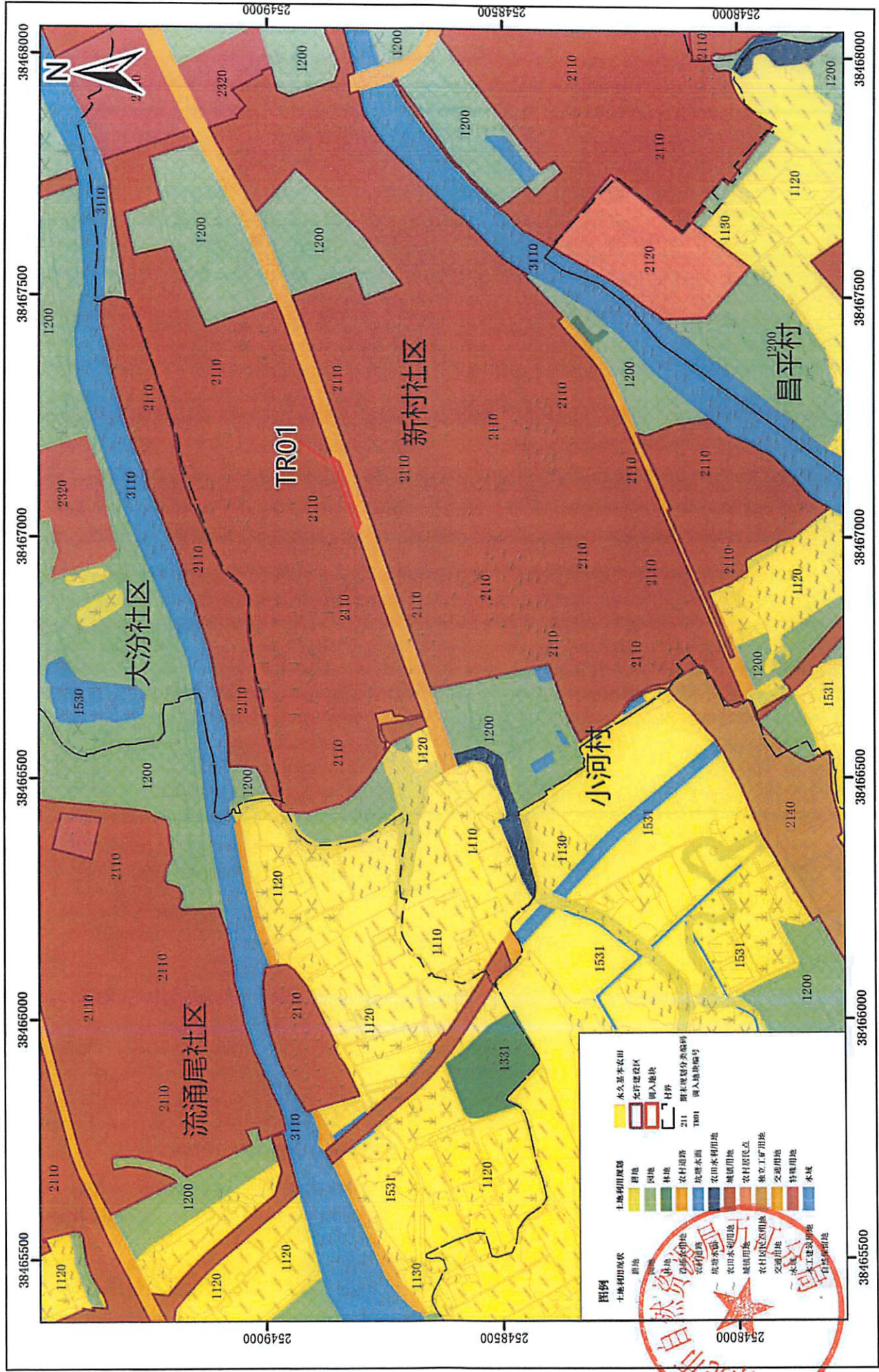


2000国家大地坐标系
1985国家高程基准

1:10,000

东莞市自然资源局万江分局 制图
2022年12月

东莞市万江街道调入地块土地利用规划图（调整后）

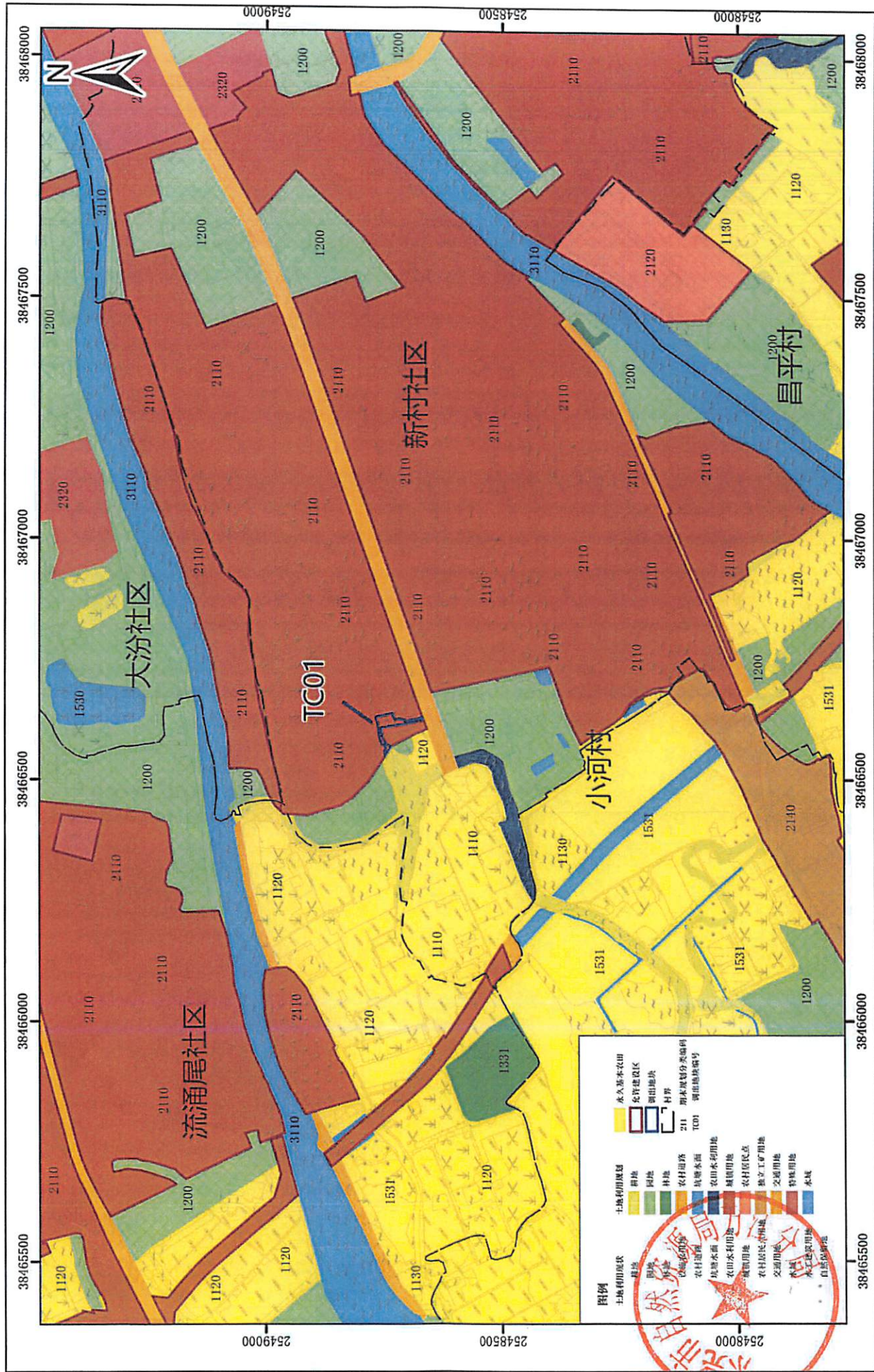


2000国家大地坐标系
1985国家高程基准

1:10,000

东莞市自然资源局万江分局 制图
2022年12月

东莞市万江街道调出地块土地利用规划图（调整前）

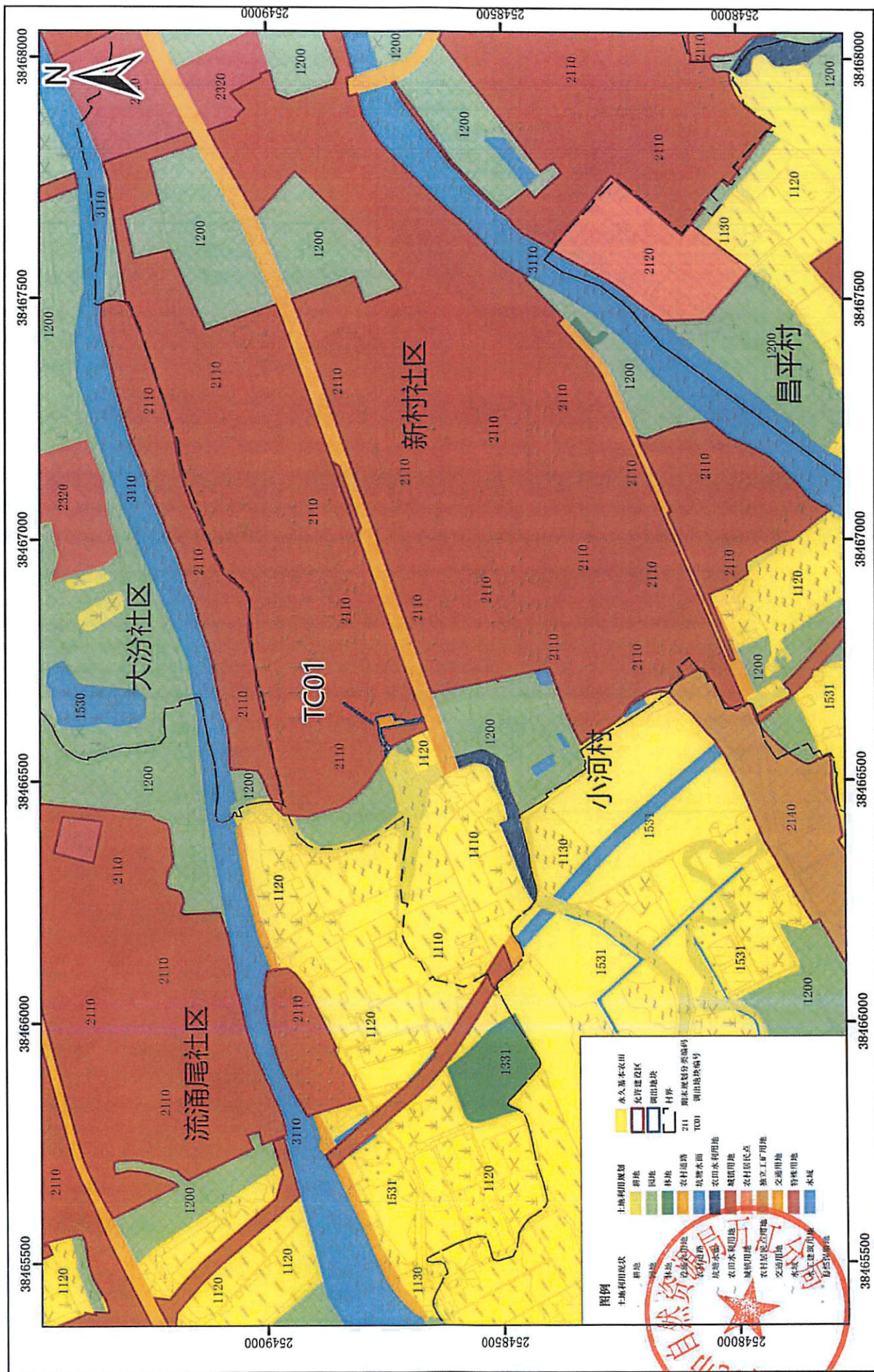


2000国家大地坐标系
1985国家高程基准

1:10,000

东莞市自然资源局万江分局 制图
2022年12月

东莞市万江街道调出地块土地利用规划图（调整后）



2000国家大地坐标系
1985国家高程基准

1:10,000

东莞市自然资源局万江分局 制图
2022年12月