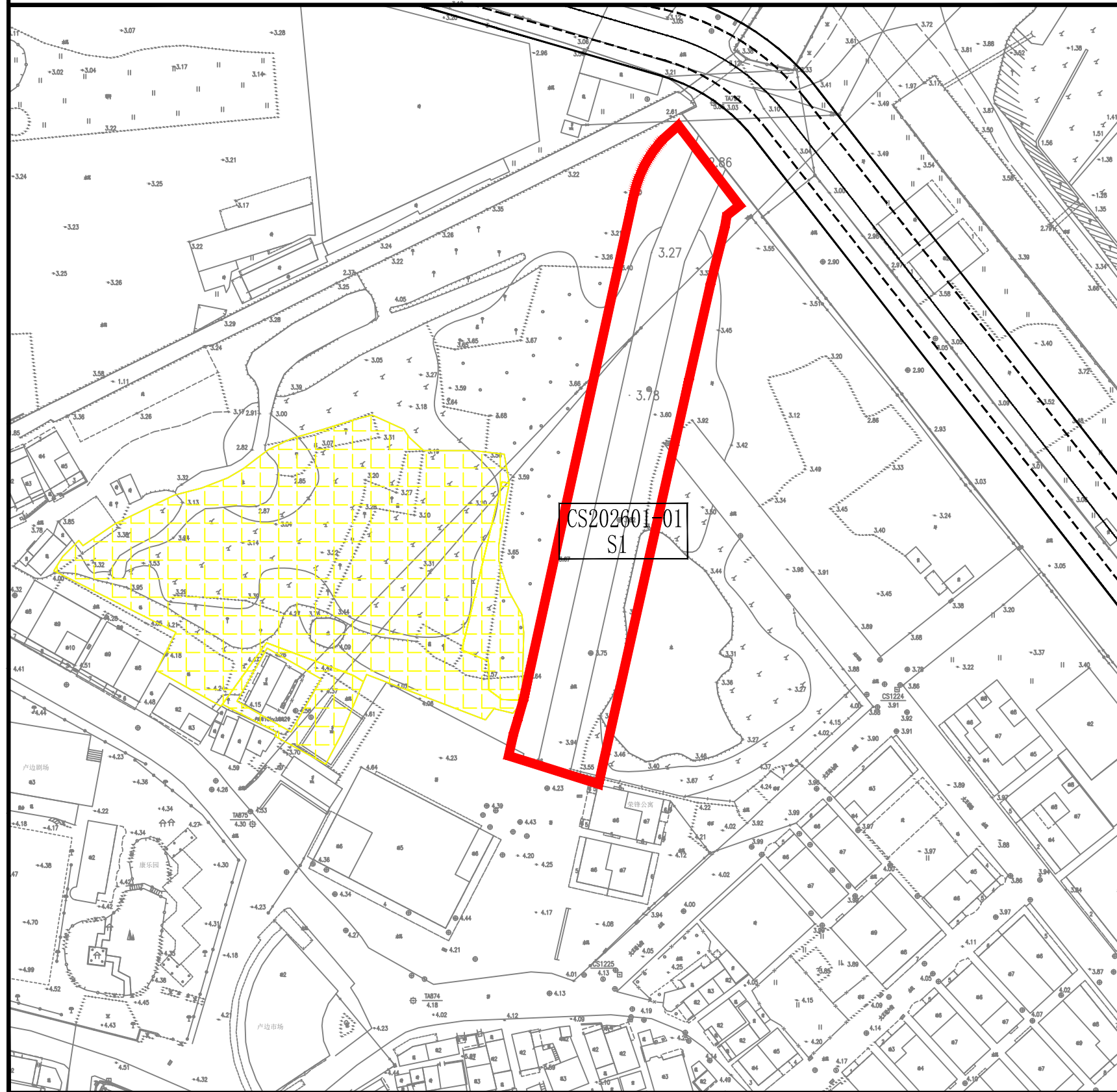


东莞市茶山镇卢边新塘道路升级改造项目规划条件指引图



图例

- 用地性质代码
- 用地红线
- 永久基本农田

风玫瑰
比例尺

地块编码	用地性质代码	用地性质名称	用地面积 (m ²)	建筑面积 (m ²)	容积率	建筑密度 (%)	建筑限高 (米)	绿地率 (%)	居住人口 (人)	公共设施及其他	备注
CS202601-01	S1	道路用地	2932	-	-	-	-	-	-	-	-

- 规划条件设计要点**
1. 地块的具体技术指标，应当符合国家、省、市相关规定和技术规范的要求，结合项目方案确定。
 2. 地块开发建设应当符合国家及地方对建筑、消防、环保、卫生、防灾减灾等相关要求，并征得主管部门意见，确保项目建设运营的安全。
 3. 建设项目在开发建设时，应按照通信主管部门相关要求开展通讯基础设施建设。
 4. 建设项目在开发建设时，应按照海绵城市专项规划相关要求设置海绵城市指标。
 5. 本图则(街坊)涉及永久基本农田(具体范围如图所示)，应根据《中华人民共和国基本农田保护条例》要求，实行严格保护，严禁各类开发建设活动。

项目名称	东莞市茶山镇卢边新塘道路升级改造项目规划条件指引图
编制组织单位	东莞市茶山镇人民政府
规划编制单位	广东广量勘测规划有限公司
审批日期	2026.03