

东莞市人民政府征收土地方案公告

(30)〔2021〕第1号

根据《中华人民共和国土地管理法》的有关规定，《东莞市东坑镇2020年度第四批次城镇建设用地》业经广东省人民政府批准，现将该批次用地的征收土地方案内容和有关事项公告如下：

一、征收土地用途：工业用地。

二、征收土地位置：位于东莞市东坑镇彭屋股份经济联合社，具体征地范围以征地地形图红线圈定和坐标标定的位置为准。

三、被征地农村集体经济组织及面积（单位：公顷）

被征地农村集体经济组织	总面积	耕地	园地	林地	养殖水面	其他农用地 (不含养殖水面)	建设用地	未利用地
东莞市东坑镇彭屋股份经济联合社	4.1597	0.0000	0.5701	0.1047	0.0000	0.4562	3.0282	0.0005
合计	4.1597	0.0000	0.5701	0.1047	0.0000	0.4562	3.0282	0.0005

四、土地补偿安置标准

(一)土地补偿费和安置补助费标准（单位：万元/公顷）

被征地农村集体经济组织	耕地	园地	林地	养殖水面	其他农用地 (不含养殖水面)	建设用地	未利用地
东莞市东坑镇彭屋股份经济联合社	/	98.6	46.3	/	128.15	128.15	39.45

(二)青苗补偿及地上附着物补偿

本批次不涉及青苗补偿费。

本批次不涉及地上附着物补偿费。

五、发放征地安置补助办法：发放货币方式安置。

六、留用地安置补偿办法：留用地按实际征地面积的10%安排（即0.41597公顷），根据被征地村集体意愿折算成货币补偿，折算补偿标准为532万元/公顷，补偿总额为221.2960万元。

七、公告期限：自公告张贴之日起10个工作日。

八、被征收土地所有权人及相关权利人对粤府土审〔2021〕1号文征地批复不服的可自公告期满之日起60日内向省人民政府申请行政复议。

特此公告。

附件：1.广东省人民政府关于东莞市东坑镇2020年度第四批次城镇建设用地的批复（粤府土审〔2021〕1号）

2.征地红线图

公开方式：主动公开



广东省人民政府

粤府土审(12)[2021]1号

广东省人民政府关于东莞市东坑镇 2020 年度第四批次城镇建设用地的批复

东莞市人民政府:

《关于审批东莞市东坑镇 2020 年度第四批次城镇建设用地的请示》(东自然资(征地报批)[2020]44号)及相关材料已通过审核。批复如下:

一、同意上报的农用地转用方案和征收土地方案。同意你将东莞市东坑镇彭屋股份经济联合社属下的集体农用地 1.1310 公顷(园地 0.5701 公顷、林地 0.1047 公顷、其他农用地 0.4562 公顷)转为建设用地,同时使用上述有关村集体建设用地 3.0282 公顷、未利用地 0.0005 公顷,以上合计 4.1597 公顷集体土地一并办理征收为国有土地手续。上述土地(合计 4.1597 公顷)经完善相关手续后依照规划安排作为东莞市城镇建设用地。

人
地业务
(30
2021.0

二、该批次用地在土地利用总体规划中安排为城乡建设用地,供地时土地用途应与土地利用总体规划中的规划安排相符;同时,供地方式、供地规模、供地标准等应严格按照国家和省的有关规定执行,切实做到节约集约用地。

三、请你市人民政府依法发布征地公告,并依法组织实施征地,切实保障被征地群众生活出路。

四、请在收到本批复后 30 天内申报缴纳耕地占用税。

五、征地批后实施情况和具体项目供地情况须按规定报备。

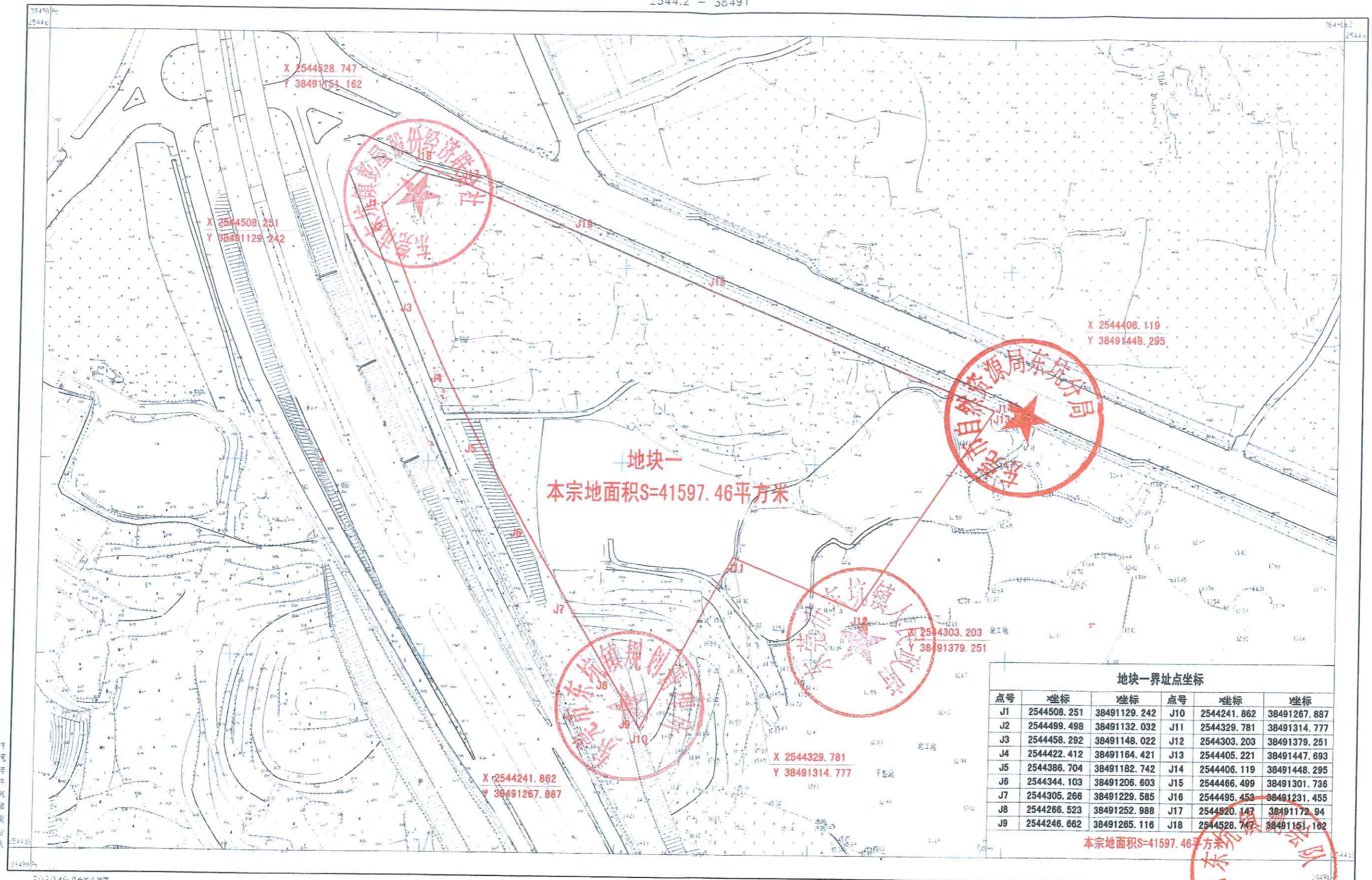


公开方式: 主动公开

抄送: 国家自然资源督察广州局、财政部广东监管局、省财政厅、省人力资源和社会保障厅、省自然资源厅、省农业农村厅、国家税务总局广东省税务局。

东莞市东坑镇2020年度第四批次城镇建设用地报批红线图(地块一)

2544.2 - 38491



地块一
本宗地面积S=41597.46平方米

地块一界址点坐标

点号	X坐标	Y坐标	点号	X坐标	Y坐标
J1	2544508.251	38491129.242	J10	2544241.862	38491267.887
J2	2544499.498	38491132.032	J11	2544329.781	38491314.777
J3	2544458.292	38491148.022	J12	2544303.203	38491379.251
J4	2544422.412	38491164.421	J13	2544405.221	38491447.693
J5	2544386.704	38491182.742	J14	2544406.119	38491448.295
J6	2544344.103	38491206.603	J15	2544466.499	38491301.736
J7	2544305.266	38491229.585	J16	2544495.459	38491231.455
J8	2544266.523	38491252.988	J17	2544520.147	38491172.84
J9	2544246.662	38491285.116	J18	2544528.747	38491151.102

本宗地面积S=41597.46平方米

2020年10月
2000 国家大地坐标系
1995 国家高程基准
1:200 比例尺

1:1000

东莞市自然资源局
东莞市东坑镇自然资源分局
东莞市东坑镇规划分局