

东莞市人民政府征收土地补偿安置方案公告

(30)〔2020〕第4号

为实现土地集约利用,保证工业项目土地成片开发建设,提高区域土地利用效益,东莞市人民政府拟征收东坑镇彭屋股份经济联合社的集体土地4.1597公顷。具体征地范围以征地地形图红线圈定和坐标标定的位置为准(见征地范围红线图)。根据《中华人民共和国土地管理法》第47条规定,现拟定了《征收土地补偿安置方案》,并将有关内容和事项公告如下:

一、土地补偿安置标准(万元/公顷)

被征地农村集体经济组织	耕地	园地	林地	养殖水面	其他农用地(不含养殖水面)	建设用地	未利用地
东莞市东坑镇彭屋股份经济联合社	/	98.6	46.3	/	128.15	128.15	39.45

二、被征地农村集体经济组织征地面积及补偿安置费用

被征地农村集体经济组织	总面积(公顷)	耕地(公顷)	园地(公顷)	林地(公顷)	养殖水面(公顷)	其他农用地(不含养殖水面)(公顷)	建设用地(公顷)	未利用地(公顷)	青苗补偿费(万元)	地上附着物补偿费(万元)	征地总费用(万元)
东莞市东坑镇彭屋股份经济联合社	4.1597	0.0000	0.5701	0.1047	0.0000	0.4562	3.0282	0.0005	0.0000	0.0000	507.6050
合计	4.1597	0.0000	0.5701	0.1047	0.0000	0.4562	3.0282	0.0005	0.0000	0.0000	507.6050

三、农业人员安置

发放货币安置。

四、留用地安置

留用地按实际征地面积的10%划留给被征地村集体(即0.41597公顷),根据被征地村集体意愿折算成货币补偿,折算补偿标准为532万元/公顷,补偿总额为221.2960万元。

五、社保安置

本次征收土地涉及应参加养老保险的被征地农民人数为59人。目前被征地农民个人最低缴费标准为每人每月270.08元,缴费年限为15年。按个人最低缴费标准缴纳15年的被征地农民养老保险保障资金为48614.4元。

六、反映意见和申请听证期限

征地补偿安置方案公告征集意见期限为公告张贴之日起30日内。拟征收土地的集体经济组织及其成员、使用权人或实际使用人对征地补偿安置方案有不同意见的,请于公告张贴之日起30日内以书面形式向东莞市人民政府提出。

七、补偿登记:拟征土地的所有权人、使用权人应当在本公告张贴之日起30日内,持不动产权属证明材料办理补偿登记。

八、反映意见、提交听证申请和补偿登记地点:东莞市自然资源局东坑分局(联系人:黄建华,联系电话:0769-83887238)

特此公告。

附件:征地范围红线图

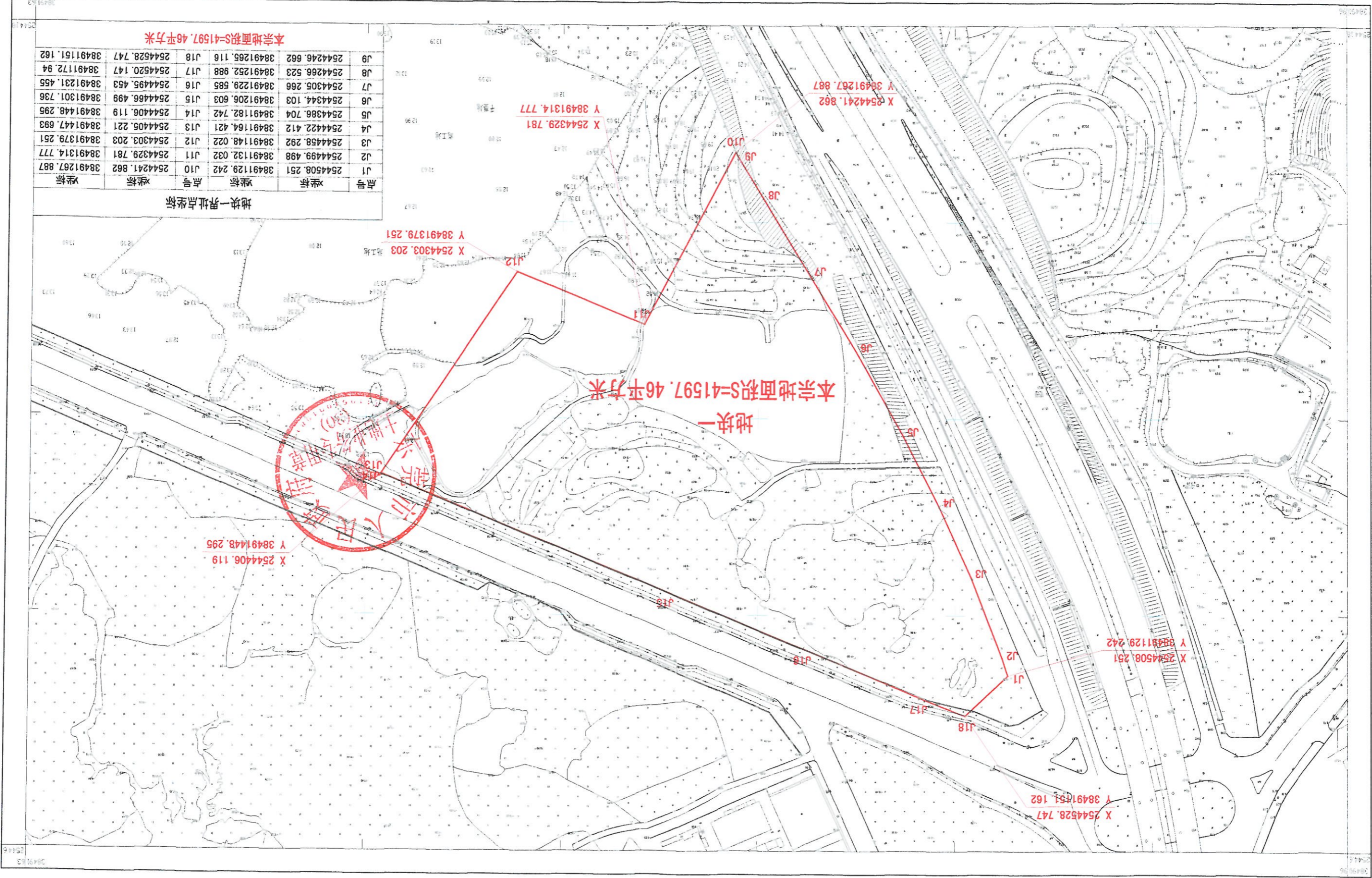


公开方式:主动公开

东莞市东坑镇2020年度第四批次城镇建设用地报批红线图(地块一)

2544.2 - 38491

比例尺	1:1000
坐标系	国家2000坐标系
投影方式	高斯-克吕格投影
分带	3度带
中央经线	113°30'00"
赤道半径	6378137.0米
极半径	6399593.6米
扁率	1/298.257
椭球长半轴	6378137.0米
椭球短半轴	6356752.314米
椭球偏心率平方	0.006722675
大地水准面高	44.785米
高程异常	0.000米
大地水准面高	44.785米
高程异常	0.000米



点号	X坐标	Y坐标	点号	X坐标	Y坐标
J1	2544508.251	38491129.242	J10	2544241.862	38491267.887
J2	2544499.498	38491132.032	J11	2544329.781	38491314.777
J3	2544458.292	38491148.022	J12	2544303.203	38491379.251
J4	2544422.412	38491164.421	J13	2544406.119	38491448.295
J5	2544386.704	38491182.742	J14	2544406.119	38491448.295
J6	2544344.103	38491206.603	J15	2544466.499	38491301.736
J7	2544305.266	38491229.585	J16	2544495.453	38491231.455
J8	2544266.523	38491252.988	J17	2544520.147	38491172.94
J9	2544246.662	38491265.116	J18	2544528.747	38491151.162

宗地面积S=41597.46平方米

地块一界址点坐标

2020年9月第一次报批
2000 国家大地坐标系
1985 国家高程基准
1996 年修测

1:1000

比例尺: 1:1000
坐标系: 国家2000
投影方式: 高斯-克吕格