

东莞市人民政府征收土地方案公告

(30)〔2020〕第3号

根据《中华人民共和国土地管理法》的有关规定，《东莞市东坑镇2020年度第三批次城镇建设用地》业经广东省人民政府批准，现将该批次用地的征收土地方案内容和有关事项公告如下：

一、征收土地用途：工业用地。

二、征收土地位置：位于东莞市东坑镇角社股份经济联合社，具体征地范围以征地地形图红线圈定和坐标标定的位置为准。

三、被征地农村集体经济组织及面积（单位：公顷）

被征地农村集体经济组织	总面积	耕地	园地	林地	养殖水面	其他农用地 (不含养殖水面)	建设用地	未利用地
东坑镇角社股份经济联合社	3.4187	1.7759	0.8586	0.0000	0.0000	0.7842	0.0000	0.0000
合计	3.4187	1.7759	0.8586	0.0000	0.0000	0.7842	0.0000	0.0000

四、土地补偿安置标准

(一) 土地补偿费和安置补助费标准（单位：万元/公顷）

被征地农村集体经济组织	耕地	园地	林地	养殖水面	其他农用地 (不含养殖水面)	建设用地	未利用地
东坑镇角社股份经济联合社	128.15	98.6	/	/	128.15	/	/

(二) 青苗补偿及地上附着物补偿

本批次不涉及青苗补偿费。

本批次不涉及地上附着物补偿费。

五、发放征地安置补助办法：发放货币方式安置。

六、留用地安置补偿办法：留用地按实际征地面积的10%安排（即0.34187公顷），根据被征地村集体意愿折算成货币补偿，折算补偿标准为270.15万元/公顷，补偿总额为92.3562万元。

七、公告期限：自公告张贴之日起10个工作日。

八、被征收土地所有权人及相关权利人对粤府土审（12）〔2020〕36号文征地批复不服的可自公告期满之日起60日内向省人民政府申请行政复议。

特此公告。

附件：1.广东省人民政府关于东莞市东坑镇2020年度第三批次城镇建设用地的批复（粤府土审（12）〔2020〕36号）

2. 征地红线图



公开方式：主动公开

广东省人民政府

粤府土审（12）〔2020〕36号

广东省人民政府关于东莞市东坑镇 2020 年度第三批次城镇建设用地的批复

东莞市人民政府：

《关于审批东莞市东坑镇 2020 年度第三批次城镇建设用地的请示》（东自然资（征地报批）〔2020〕15 号）及相关材料已通过审核。批复如下：

一、同意上报的农用地转用方案和征收土地方案。同意你将东莞市东坑镇角社股份经济联合社属下的集体农用地 3.4187 公顷（耕地 1.7759 公顷，园地 0.8586 公顷，其他农用地 0.7842 公顷）转为建设用地，以上合计 3.4187 公顷集体土地一并办理征收为国有土地手续。上述土地（合计 3.4187 公顷）经完善相关手续后依照规划安排作为东莞市城镇建设用地。

二、该批次用地在土地利用总体规划中安排为城乡建设用地，供地时土地用途应与土地利用总体规划中的规划安排相符；同时，供地方式、供地规模、供地标准等应严格按照国家和省的有关规定执行，切实做到节约集约用地。



三、同意上报的补充耕地方案。对应核销耕地数量、水田规模和标准粮食产能指标（确认信息编号：440000202004462133），已落实占补平衡。

四、请你市人民政府依法发布征地公告，并依法组织实施征地，切实保障被征地群众生活出路。

五、请在收到本批复后 30 天内申报缴纳耕地占用税。

六、征地批后实施情况和具体项目供地情况须按规定报备。

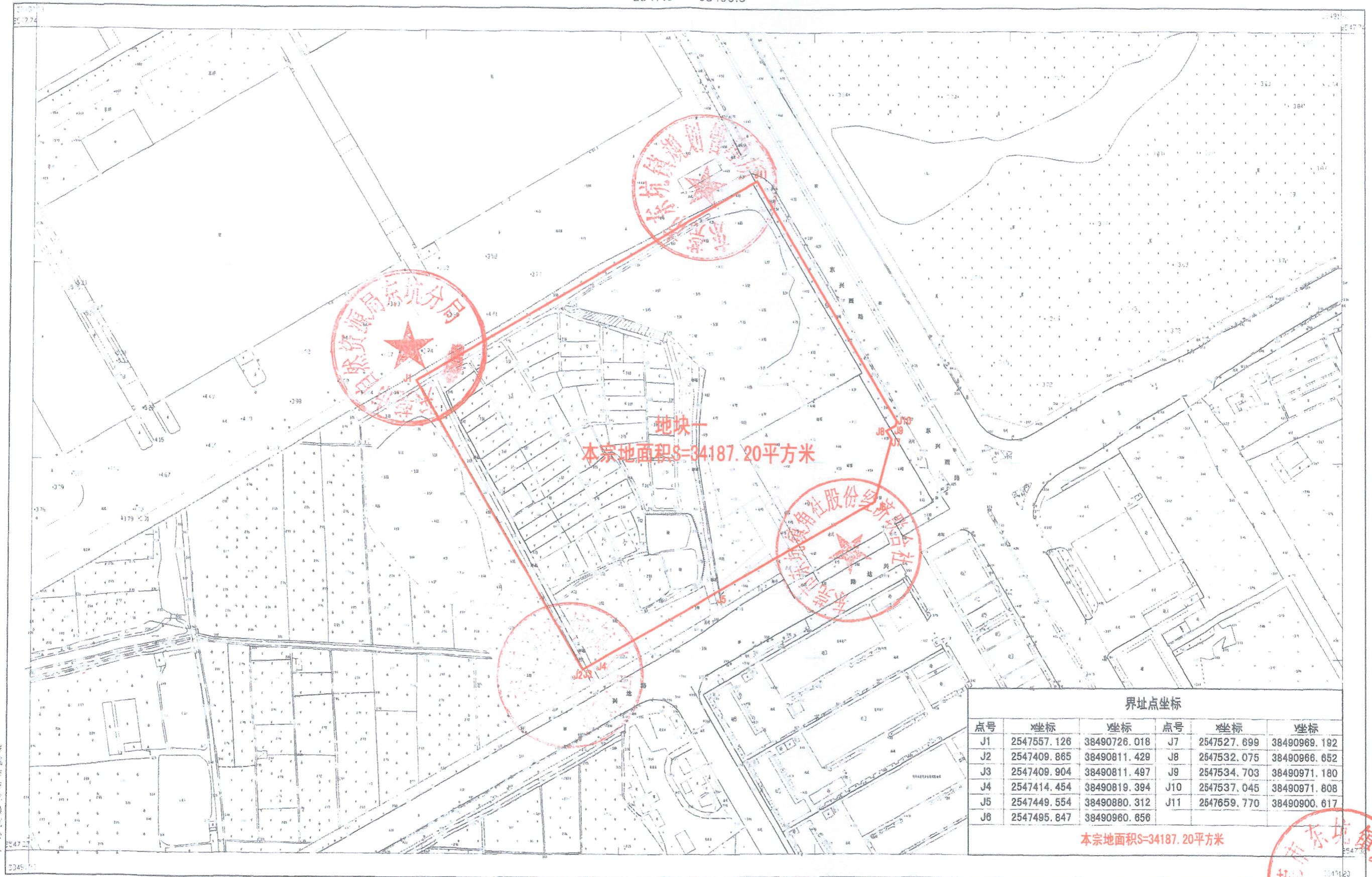


公开方式：主动公开

抄送：国家自然资源督察广州局、财政部广东监管局、省财政厅、省人力资源和社会保障厅、省自然资源厅、省农业农村厅、国家税务总局广东省税务局。

东莞市东坑镇2020年度第三批次城镇建设用地报批红线图(地块一)

2547.3 - 38490.5

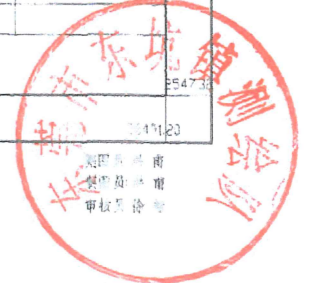


地块一
本宗地面积S=34187.20平方米

界址点坐标

点号	坐标	坐标	点号	坐标	坐标
J1	2547557.126	38490726.016	J7	2547527.699	38490969.192
J2	2547409.865	38490811.429	J8	2547532.075	38490966.652
J3	2547409.904	38490811.497	J9	2547534.703	38490971.180
J4	2547414.454	38490819.394	J10	2547537.045	38490971.808
J5	2547449.554	38490880.312	J11	2547659.770	38490900.617
J6	2547495.847	38490960.656			

本宗地面积S=34187.20平方米



2020年7月数字化
2020 国家二地坐标系
1:25 国家高程基准
1996 年版图式

1:2000