

东莞市厚街镇道路命名资料表

申报单位（盖章）：厚街镇人民政府

2026年3月30日

序号	拟命名名称	汉语拼音	起点	止点	宽度(M)	长度(M)	走向	命名含义	所属社区（村）
1	厚兴路	Hòuxīng Lù	河阳路	厚沙东路	26	600	北-南	该道路位于河田社区辖区，“兴”寓意兴旺、兴盛、振兴。这是对“诚信”价值最直接、最美好的回报，寄托了对商务区乃至整个厚街繁荣兴盛、百业俱兴的强烈祝愿。构建了“厚诚奠基→厚信立业→厚兴繁盛”的清晰三部曲，寓意积极向上，充满正能量，故名“厚兴路”。	河田社区
2	汇科路	Huikē Lù	厚街工业西路	厂房	26	320	西-东	该道路位于湖景社区辖区，“科”指科技、科学、科创。最直接地体现“科技创新”这一现代化产业发展的根本动力，寓意园区是科技资源的汇聚地与成果转化地，故名“汇科路”。	湖景社区

东莞市厚街镇道路更名资料表（变更起止点）

申报单位（盖章）：厚街镇人民政府

2026年3月30日

序号	拟更名名称	汉语拼音	原标准地名	起点	原起点	止点	宽度(M)	长度(M)	原长度(M)	走向	更名原因及命名含义	所属社区(村)
1	金创路	Jīnchuàng Lù	福东路一街	创科路	厚街三星路	福东路	24	540	100	西-东	由于我镇工业城片区规划需要，故申请将“福东路一街”更名为“金创路”并变更止点。该道路位于湖景社区辖区厚街三星路至福东路之间，拟将起点延长至厚街创科路，西-东走向，全长540米，宽为24米。命名含义为寓意“金融/金属”与“科技/创新”的结合，精准反映了该区域“产业融合、协同发展”的核心定位。	湖景社区

东莞市道路销名资料表

申报单位（盖章）： 厚街镇人民政府

2026年3月30日

序号	拟销名名称	拟销名名称汉语拼音	起点	止点	宽度(M)	长度(M)	走向	销名原因及名称含义	所属社区(村)
1	厚兴路	Hòuxīng Lù	新兴路	厚兴路横巷附近	20	112	东-西	因统一规划建设需要，原位于厚街社区辖区新兴路至厚兴路横巷附近，由于该区域即将拆迁，故申请为“厚兴路”销名。	厚街社区

道路地形图



道路地形图



道路地形图



原厚兴路 (销名)

道路地形图



厚街镇中央商务区

河阳路

山姆厚街店

规划三路

保利和颂

莞太路

厚诚路

厚信路

康华云溪

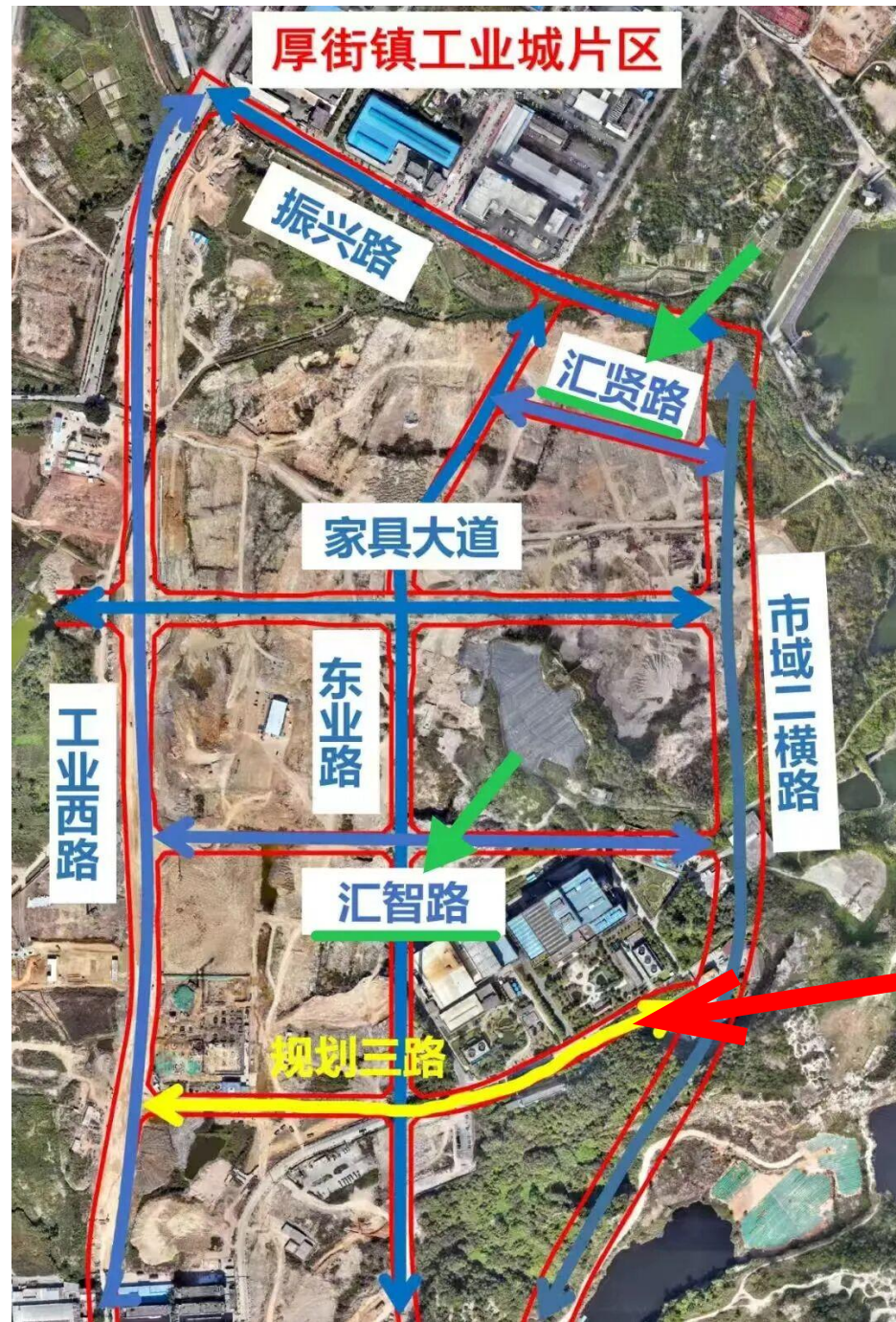
星凯华庭

东环路

厚沙东路

厚兴路

道路地形图



道路地形图

