

东莞市人民政府征收土地预公告

(8) 征预告〔2026〕02号

依照《中华人民共和国土地管理法》《中华人民共和国土地管理法实施条例》《广东省土地管理条例》有关规定，因公共利益的需要，需征收东莞市寮步镇西溪鳧溪股份经济合作社属下的集体土地，现将拟征收土地情况预公告如下：

一、拟征收土地的目的：为实施土地成片开发建设。

二、拟征收土地的位置和范围：位于寮步镇西溪鳧溪股份经济合作社（详见公告附图）。实际征收土地范围以最终批准文件为准。

三、拟征收土地面积：4.9050公顷（73.575亩）。

四、公告期限：2026年3月31日至2026年4月16日。

五、工作安排：2026年3月31日至2026年4月16日，东莞市人民政府将组织相关部门对土地的位置、权属、地类、面积，农村村民住宅，其他地上附着物和青苗等进行现状调查，请各相关单位和个人相互知照，并予以配合。调查结果将与拟征收土地的所有权人、使用权人等利害关系人共同确认。

六、其他事项

自本预公告发布之日起，任何单位和个人不得在拟征收土地范围内抢栽抢建；违反规定抢栽抢建的，对于抢栽抢建的部分不予补偿。

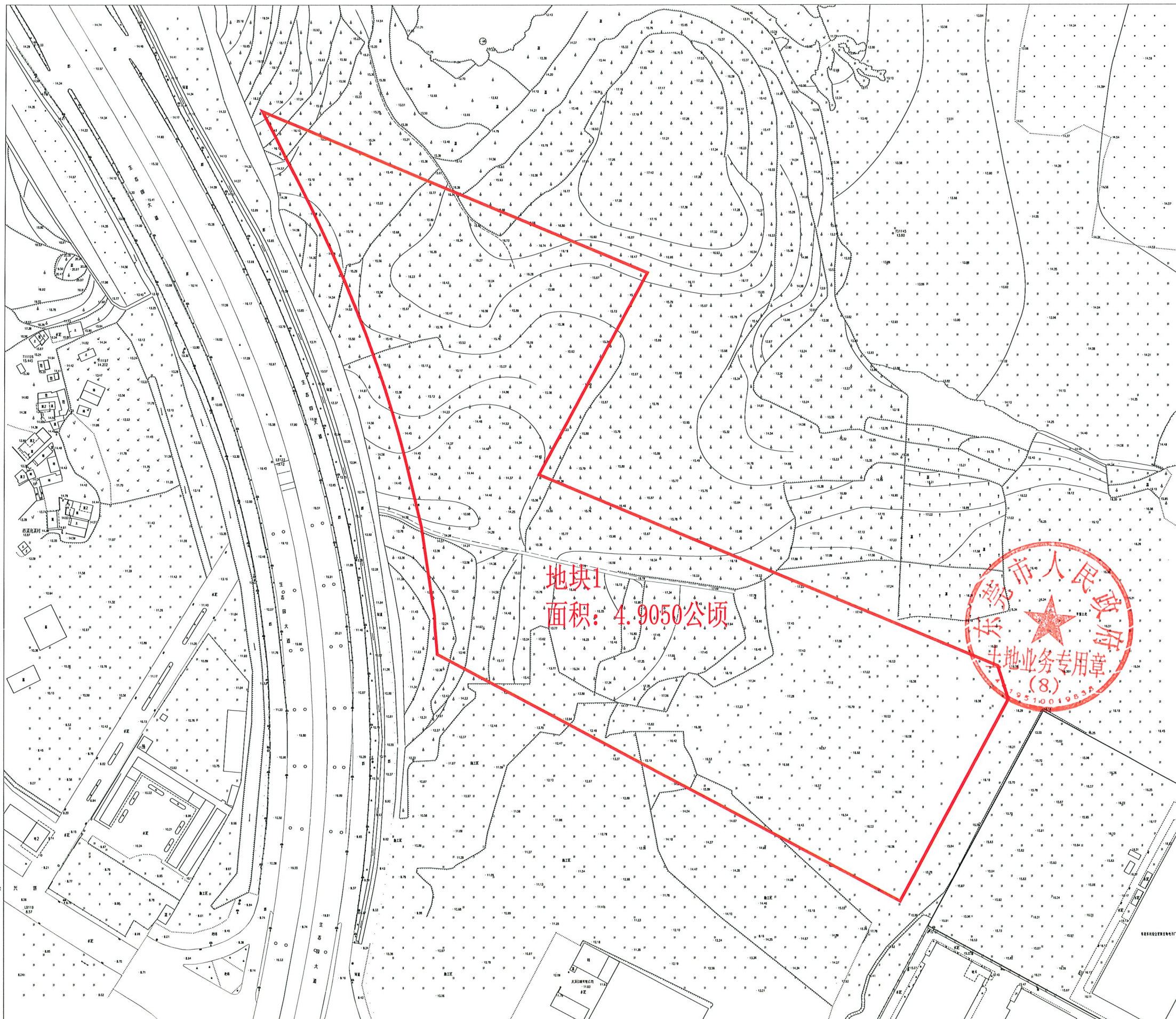
专此公告。

附件：东莞市寮步镇2026年度第四批次城镇建设用征地预公告附图



东莞市寮步镇2026年度第四批次城镇建设用地征地预告附图

图幅号: F49G024095



界址点坐标表

点号	X	Y	边长
J1	2544205.016	38491290.038	207.93
J2	2544125.429	38491482.137	113.36
J3	2544025.722	38491428.210	247.43
J4	2543931.019	38491656.795	17.23
J5	2543914.619	38491662.085	113.54
J6	2543814.752	38491608.069	260.57
J7	2543936.833	38491377.865	3.35
J8	2543940.177	38491377.614	10.02
J9	2543950.160	38491376.715	5.56
J10	2543955.719	38491376.514	44.81
J11	2544000.041	38491369.898	31.61
J12	2544030.764	38491362.472	8.69
J13	2544039.174	38491360.273	8.69
J14	2544047.549	38491357.943	8.69
J15	2544055.887	38491355.484	12.32
J16	2544067.632	38491351.778	12.40
J17	2544079.369	38491347.789	8.26
J18	2544087.125	38491344.944	8.23
J19	2544094.847	38491342.096	13.65
J20	2544107.540	38491337.069	13.57
J21	2544120.049	38491331.812	13.49
J22	2544132.377	38491326.347	13.40
J23	2544144.529	38491320.695	15.97
J24	2544158.886	38491313.696	18.48
J25	2544175.339	38491305.277	33.36
J1	2544205.016	38491290.038	
S=4.9050公顷 合73.575亩			

东莞市寮步测绘有限公司