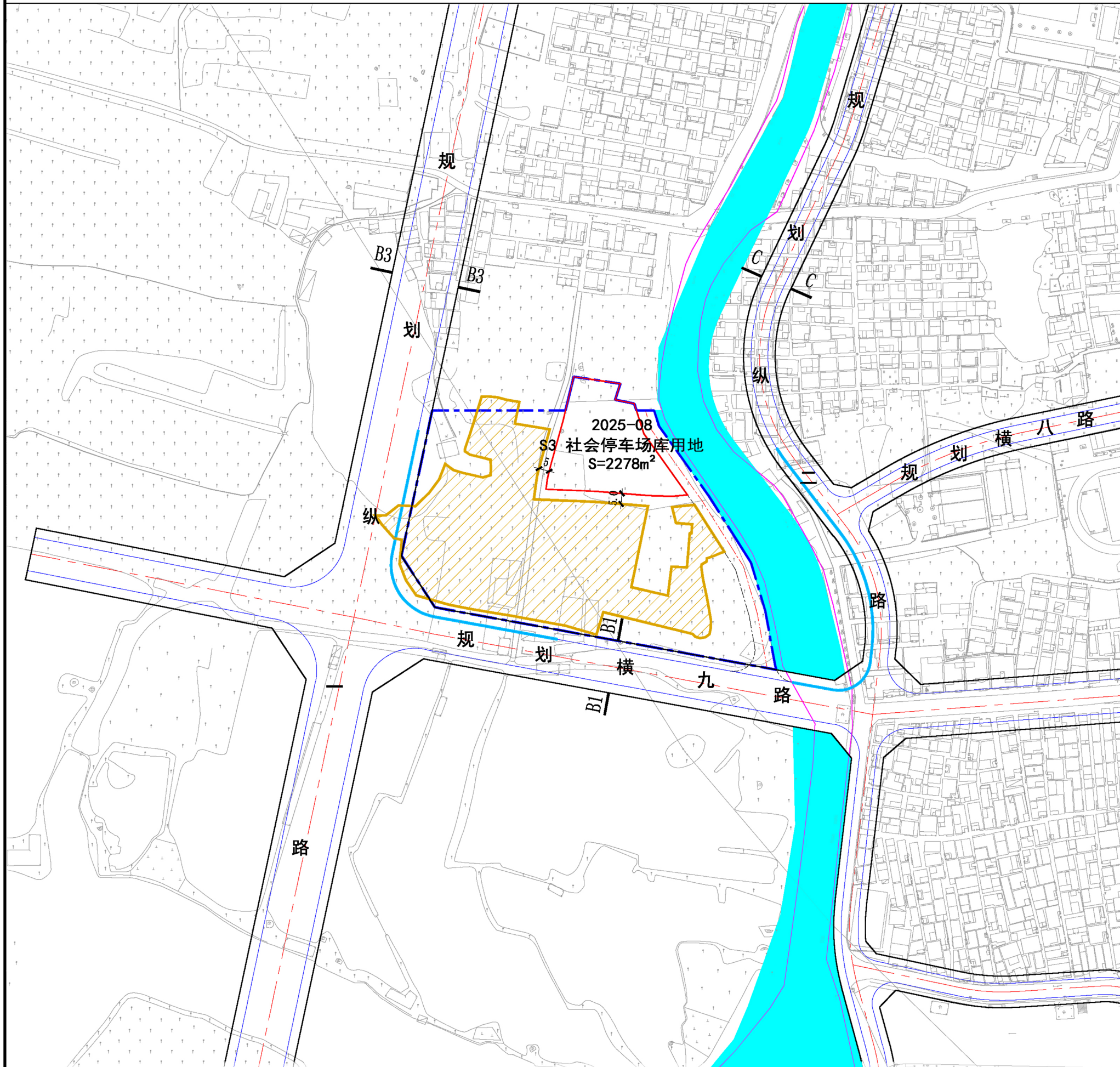


东莞市麻涌镇麻一村四坊生态停车场项目2025-08地块规划条件指引图



图例

- 用地性质代码
- 道路中心线和项目范围坐标
- 项目红线
- 禁止机动车开口路段
- 城市道路
- 控规地块边界线
- 水域
- 永久基本农田
- 预控道路
- 河湖管理线

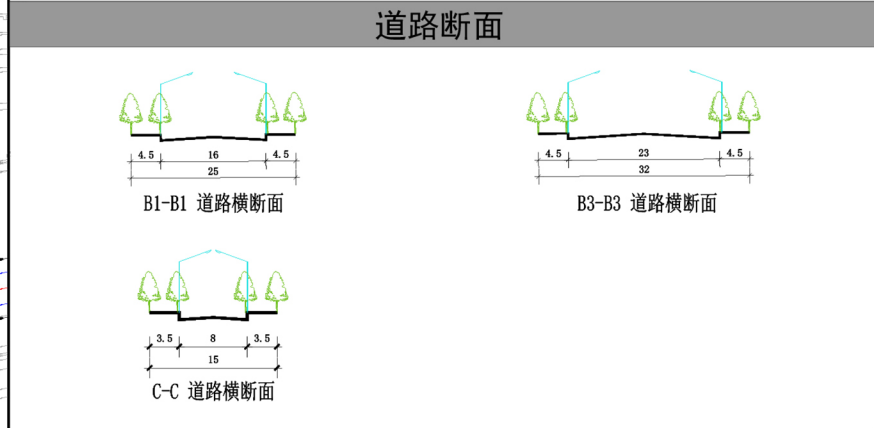
风玫瑰

比例尺

0 10M 20M 50M

规划技术指标一览表

用地编号	用地性质代码	用地性质	用地面积 (m²)	建筑面积 (m²)	容积率	建筑密度 (%)	建筑限高 (m)	绿地率 (%)	备注
2025-08	S3	社会停车场库用地	2278	—	—	—	—	—	百千万工程项目, 集体自用



- 规划条件设计要点**
- 1、项目地块开发建设应当符合国家及地方对建筑、消防、环保、卫生、防灾减灾等相关要求, 并征得主管部门意见, 确保项目建设运营的安全。
 - 2、项目地块近期依托东侧现状道路(宽度约13m, 双向两车道)进行交通组织; 项目所在控规地块远期按规划实施时, 通过内部预控道路联系项目地块与规划横九路, 满足项目机动车出入需求。
 - 3、建设项目在开发建设时, 应按照海绵城市专项规划相关要求设置海绵城市指标。
 - 4、建设项目在开发建设时, 应按照通信主管部门相关要求开展通讯基础设施建设。

- 规划条件设计要点**
- 1、用地性质分类采用《东莞市城市规划管理技术规定》表2.1的规定。
 - 2、本图设计坐标为2000国家大地坐标系, 高程为85高系。

项目名称	东莞市麻涌镇麻一村四坊生态停车场项目 2025-08地块规划条件指引图
编制组织单位	东莞市麻涌人民政府
规划编制单位	东莞市规划设计研究院有限公司
审批日期	