

# 塘厦镇规划管理所

城 市 更 新 中 心

## 通告

根据《关于印发<东莞市城市更新(“三旧”改造)标图建库申报和审查指引(修订)>的通知》(东自然资〔2020〕207号)有关规定,莆心湖社区产业类城市更新项目(44190041609)调整地块位于塘厦镇莆心湖社区,新增纳入标图建库 115273 平方米。纳入“三旧”改造标图建库范围需作现场公示(公示期 10 天),公示期:2022 年 8 月 30 日-2022 年 9 月 9 日,公示事宜详见塘厦政府网站公告。

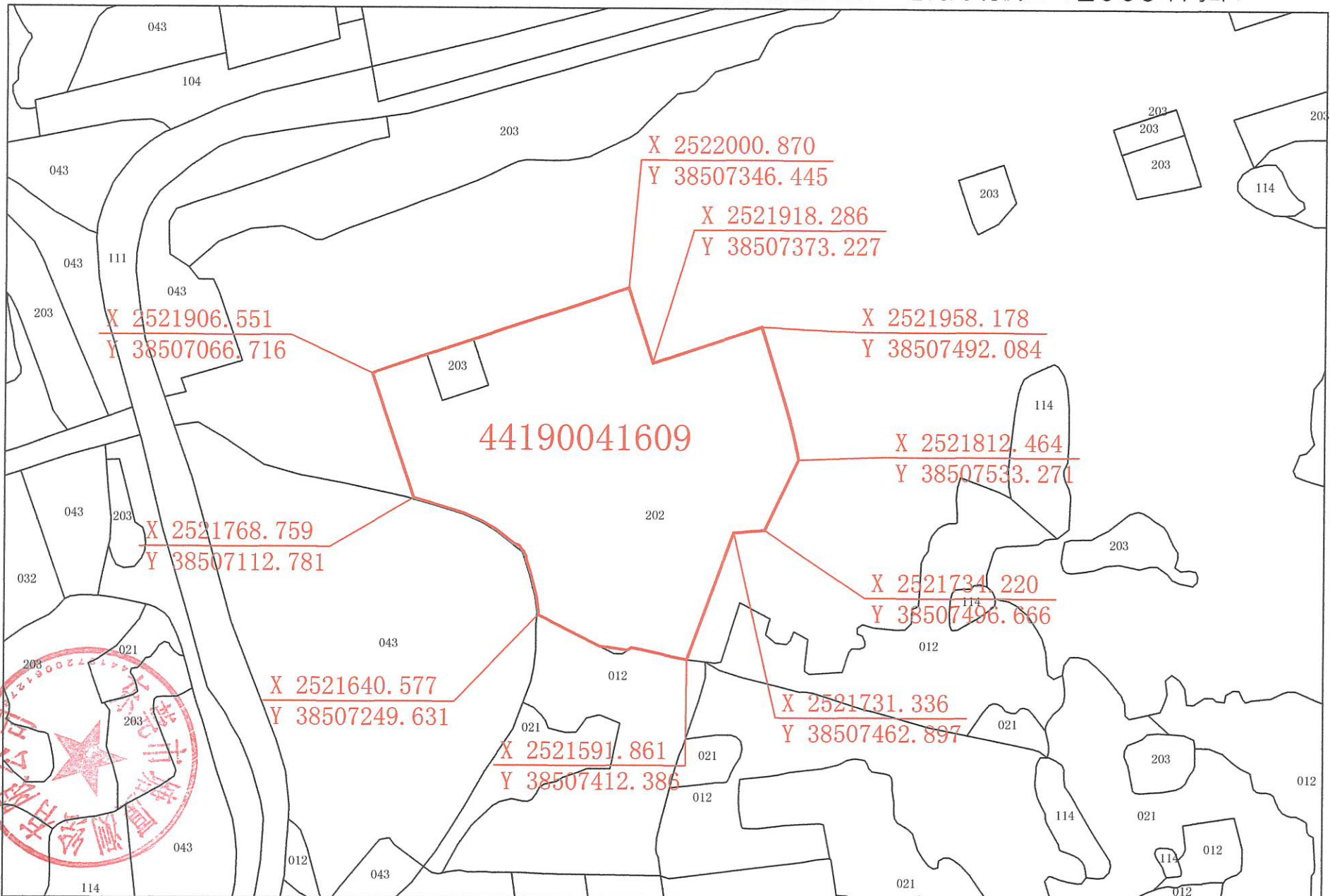
公示期间如有意见的请投到意见箱或致电 0769-82086605,或面交到塘厦镇规划管理所 414 办公室。

塘厦镇城市更新中心

2022 年 8 月 30 日



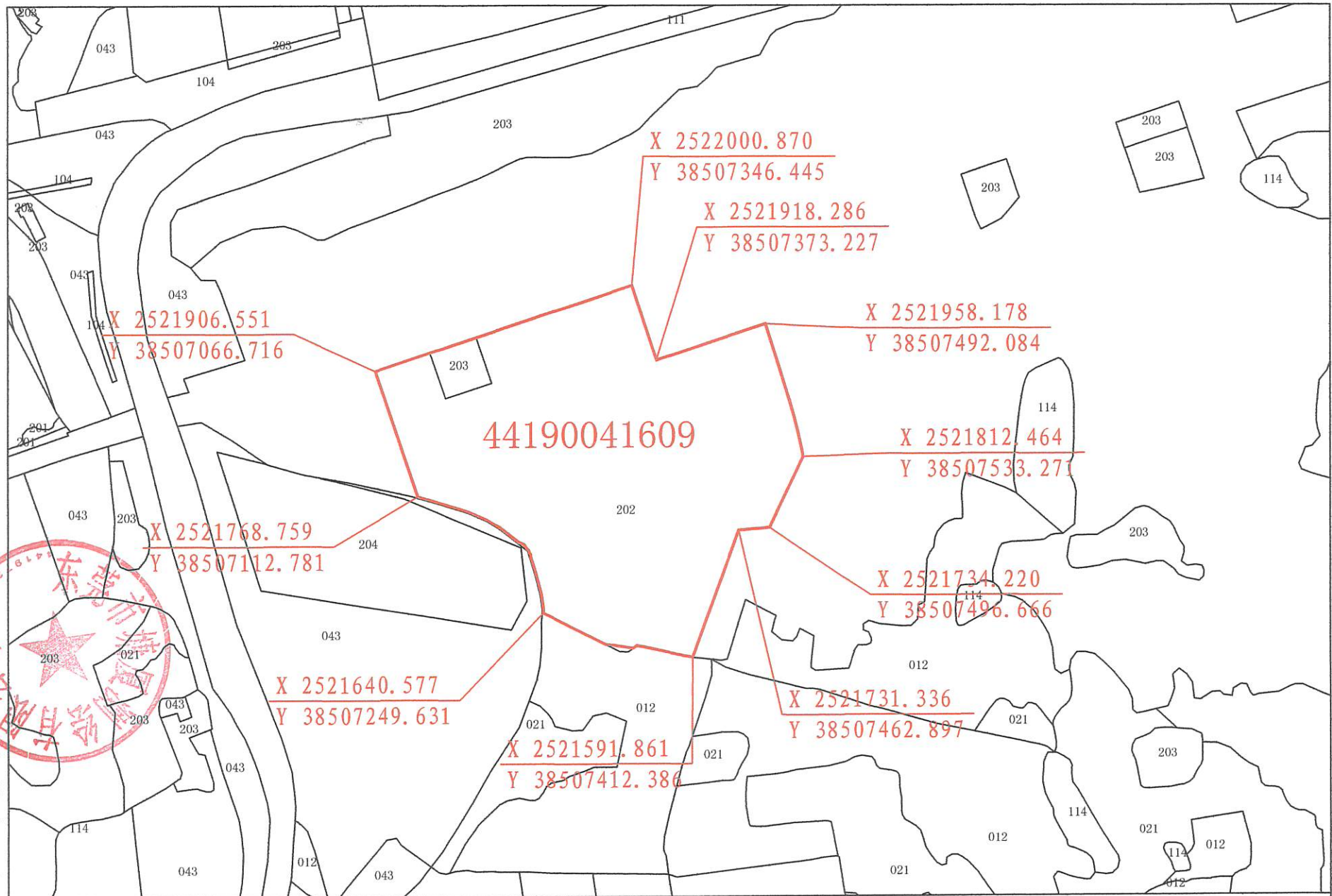
蒲心湖社区产业类城市(44190041609)更新改造地块土地利用现状图(2009年局部)



东莞市塘厦测绘有限公司

说明：图中红线地块面积115273.0平方米，全部为建设用地。

# 莆心湖社区产业类城市（44190041609）更新改造地块土地利用现状图（2018年局部）



东莞市塘厦测绘有限公司

说明：图中红线地块面积115273.0平方米，全部为建设用地。

蒲心湖社区产业类城市（44190041609）更新改造地块遥感影像图（2020年局部）



东莞市塘厦湖兴有限公司

44190041609

蒲心湖社区产业类城市（44190041609）更新改造地块遥感影像图（2009年局部）



东莞市塘厦测绘有限公司



44190041609

东莞市塘厦镇土地利用总体规划图(2010-2020年)(局部)

四村村

莆心湖村

2523000

2522000

2521000

38506000

38507000

38508000

38509000

北



2014现状地类编码说明		地类名称	土地利用分区	样式	类型	样式
规划二级分类名称	现状二级分类地类号 地类名称	基本农田	基本农田保护区		行政界	地籍市界
耕地	012 水浇地	农用地	一般农地区		界	镇界
	013 旱地					
	021 果园					
园地	021K 可调整果园	林业用地		村界	村界	
	023 其他园地					
林地	023K 可调整其他林地	建设用地	城镇建设用地地区		规划分类编码	111
	033 其他林地		村镇建设用地地区			
牧草地	033K 可调整其他林地	其他用地	交通用地		线状地物	公路用地
	042 可调整人工牧草地		特殊用地			
其他农用地	104 农村道路	建设用地	水利用地		水利用地	水利用地
	114 坑塘水面					
	114K 可调整坑塘水面					
	117 沟渠					
城乡建设用地	122 设施农用地	其他用地	基本安全控制区		其他用地	水坑
	202 建制镇					
	203 村庄					
	204 采矿用地					
交通水利用地	101 铁路用地	其他用地	自然保留地		其他用地	自然保留地
	102 公路用地					
	106 港口码头					
其他用地	20 风景名胜及特殊用地	其他用地	水域		其他用地	水域
水域	111 河流水面					
自然保留地	043 其他草地	其他用地	自然保留地		其他用地	自然保留地
127 裸地						

说明：图中蓝线为莆心湖社区产业类城市(44190041609)更新改造地块红线，总面积115273.0平方米，符合土地利用总体规划。