

# 东莞市自然资源局望牛墩分局

## 关于东莞市望牛墩镇预留城乡建设用地规模使用审批表(望沙路延长线(横沥桥)拆除重建工程)的成果公告

根据《东莞市望牛墩镇预留城乡建设用地规模使用审批表(望沙路延长线(横沥桥)拆除重建工程)》(编号: 441900202231), 东莞市望牛墩镇预留城乡建设用地规模使用审批表(望沙路延长线(横沥桥)拆除重建工程)已经东莞市自然资源局批准同意。现根据有关规定, 就上述方案的有关内容, 公告如下:

### 一、落实预留规模的原因

为保障望沙路延长线(横沥桥)拆除重建工程建设, 使用省内预留规模 1.8396 公顷, 符合相关法律法规要求。

### 二、预留规模落实的情况

望沙路延长线(横沥桥)拆除重建工程需落实城乡建设用地规模 1.8396 公顷, 落实地块位于东莞市望牛墩镇横沥村、洲涡村。

### 三、主要调控指标变化情况

本次预留规模落实方案批准后, 东莞市望牛墩镇规划期内城乡建设用地规模增加 1.8396 公顷。

### 四、批准机关: 东莞市自然资源局。

### 五、批准日期: 2022 年 7 月 29 日

附图：

- 1、落实地块前土地利用规划图
- 2、落实地块后土地利用规划图

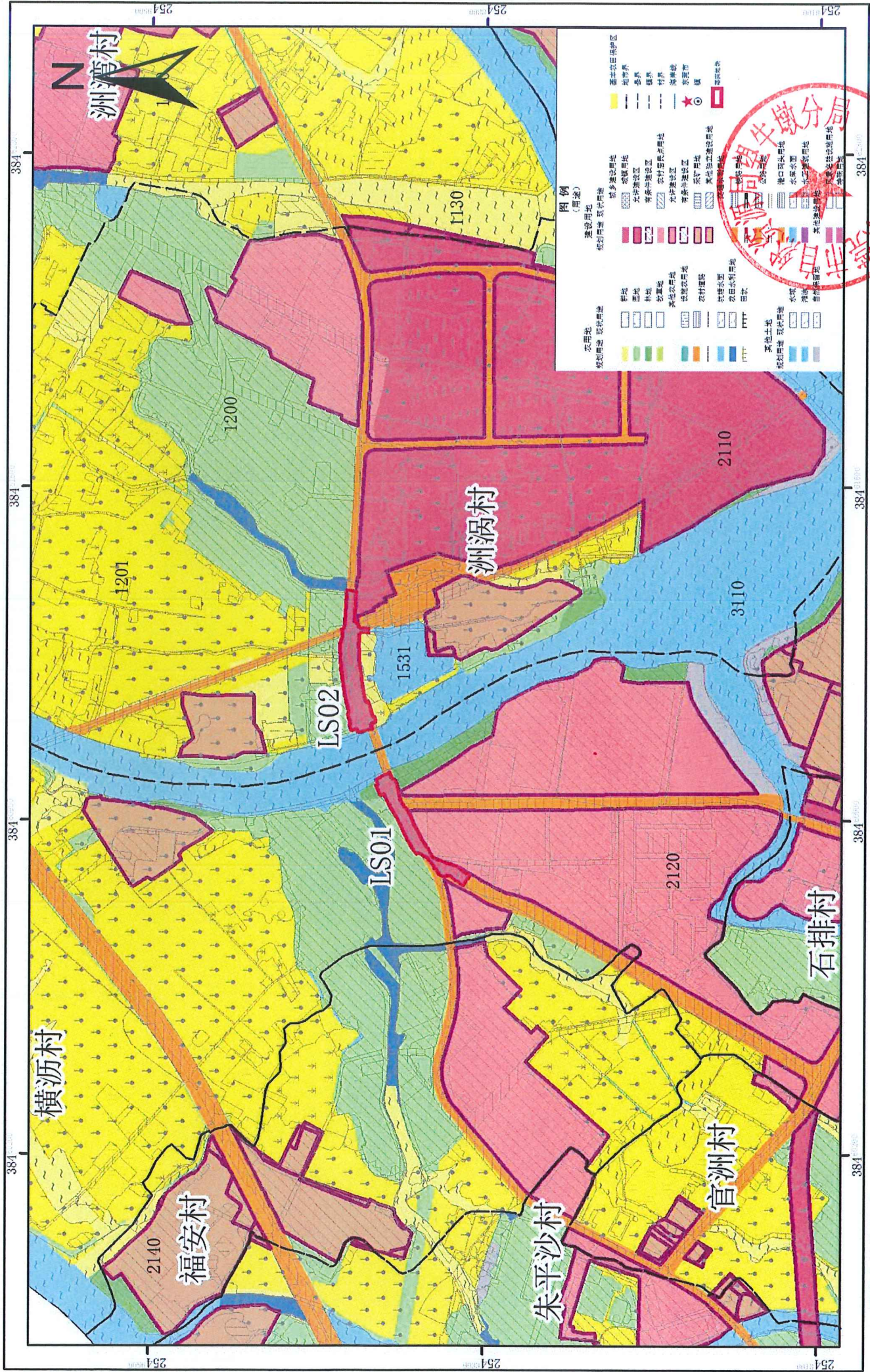
东莞市自然资源局望牛墩分局

2022年7月29日





# 东莞市望牛墩镇落实地块土地利用规划图（落实后）



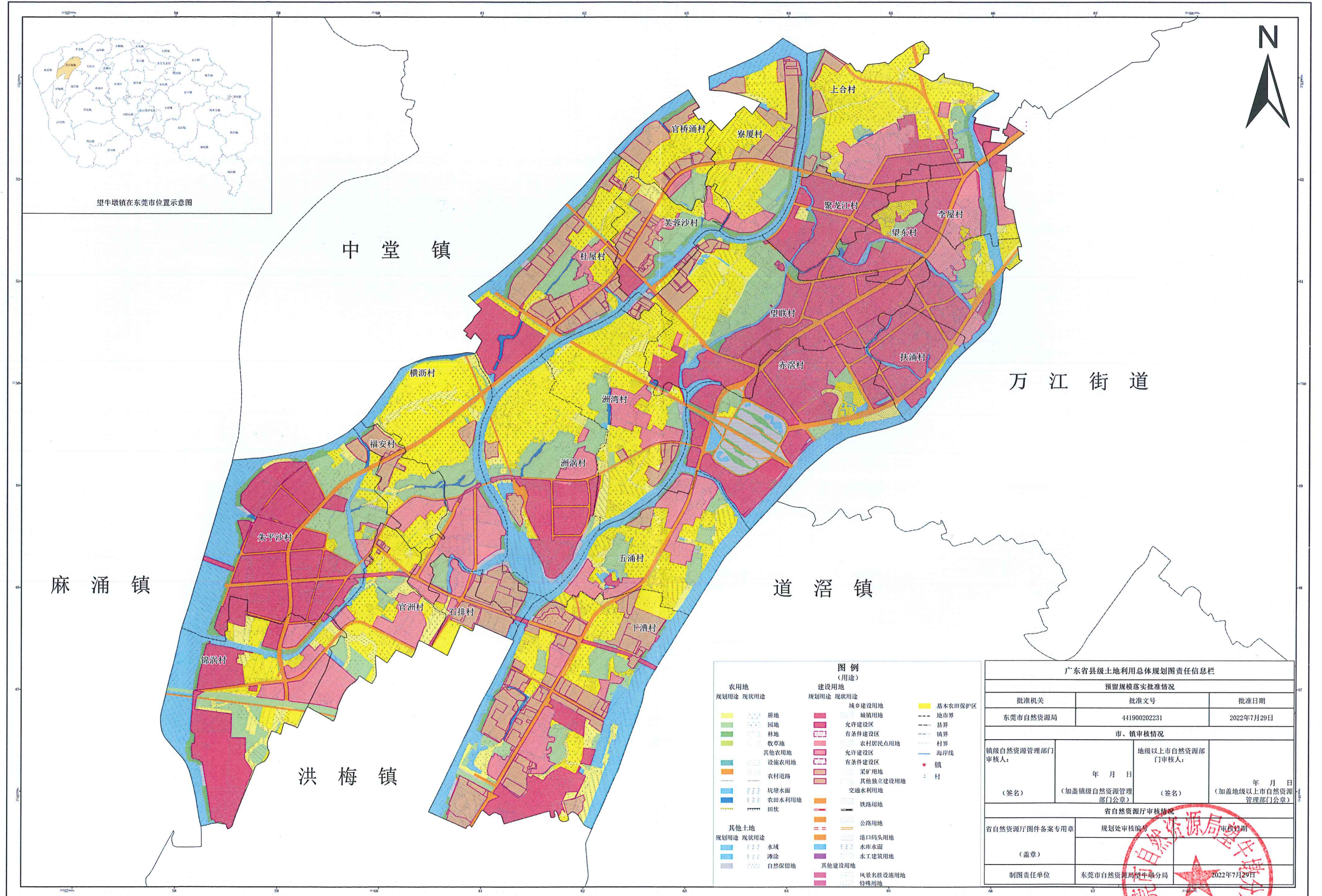
2000国家大地坐标系  
1985国家高程基准

1:10000

广东广量资产评估与规划有限公司  
东莞市自然资源局望牛墩分局

编制

# 望牛墩镇土地利用总体规划图 (望沙路延长线(横沥桥)拆除重建工程调整后)



**图例 (用途)**

农用地	建设用地 (用途)	其他土地	其他
耕地 园地 林地 牧草地 其他农用地 设施农用地 农村道路 坑塘水面 农田水利用地 田坎	城乡建设用地 城镇用地 允许建设区 有条件建设区 农村居民点用地 允许建设区 有条件建设区 采矿业用地 其他独立建设用地 交通水利用地 铁路用地 公路用地 港口码头用地 水库水面 水工建筑用地 风景名胜设施用地 特殊用地	基本农田保护区 地市级界 县级界 镇界 村界 海岸线 镇 村	水域 滩涂 自然保留地

广东省县级土地利用总体规划图责任信息栏		
预留规模落实批准情况		
批准机关	批准文号	批准日期
东莞市自然资源局	441900202231	2022年7月29日
市、镇审核情况		
镇级自然资源管理部门审核人:	地级以上自然资源部门审核人:	镇级审核日期:
(签名)	(签名)	年月日
省自然资源厅审核情况		
省自然资源厅图件备案专用章	规划处审核编号	审核日期
(盖章)		年月日
制图责任单位	东莞市自然资源局望牛墩分局	2022年7月29日