

东莞市人民政府土地征收启动公告

(30)〔2021〕第3号

依据《中华人民共和国土地管理法》第四十五条、第四十七条的规定，为维护被征地农民的知情权，现发布《土地征收启动公告》，并将有关内容和事项公告如下：

一、征收土地的位置和范围：位于东莞市东坑镇井美股份经济联合社、东莞市东坑镇新门楼第一股份经济合作社、东莞市东坑镇新门楼第二股份经济合作社、东莞市东坑镇新门楼股份经济联合社，具体征地范围以征地地形图红线圈定和坐标标定的位置为准。

二、征收土地目的：为实施东坑镇中心片区成片开发建设，优化土地利用结构，提高土地利用效益，促进片区整体发展，完善功能分区布局。

三、征收土地的权属、面积和用途：

| 被征地集体经济组织 | 面积（公顷） | 拟开发用途 |
|--------------------|--------|--------|
| 东莞市东坑镇井美股份经济联合社 | 0.4994 | 商住混合用地 |
| 东莞市东坑镇新门楼第一股份经济合作社 | 0.4109 | |
| 东莞市东坑镇新门楼第二股份经济合作社 | 0.1392 | |
| 东莞市东坑镇新门楼股份经济联合社 | 0.0446 | |
| 合计 | 1.0941 | |

四、开展土地现状调查的安排：自本启动公告发布之日起，我市将组织有关征地机构和测量单位，进入拟征地现场，对土地的权属、地类、面积以及农村村民住宅、其他地上附着物和青苗等的权属、种类、数量等的土地现状进行调查，请各相关单位和个人相互知照，并予以配合。

五、公告期限：自本启动公告张贴之日起5个工作日。

六、注意事项：自本启动公告发布之日起，除正常农业生产外，任何单位和个人不得在拟征地范围内抢栽抢建；违反规定抢栽抢建的，征地时一律不予补偿。

特此公告。

附件：征地范围红线图

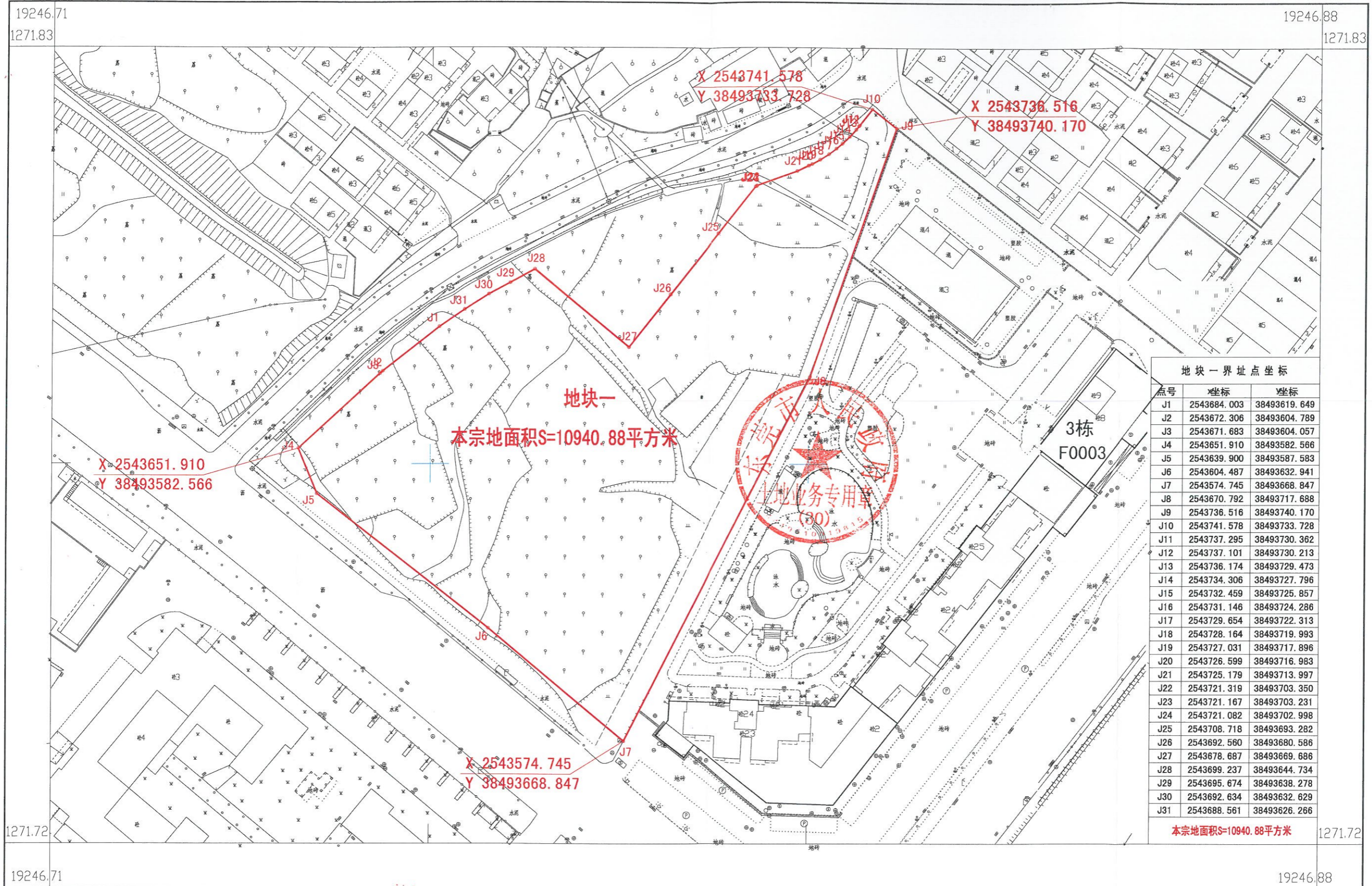


公开方式：主动公开

| | | |
|------------------|------------------|------------------|
| 1271.83-19246.71 | 1271.83-19246.71 | 1271.83-19246.88 |
| 1271.72-19246.54 | | 1271.72-19246.88 |
| 1271.62-19246.54 | 1271.62-19246.71 | 1271.62-19246.88 |

东莞市东坑镇2021年度第二批次城镇建设用地上报红线图(地块一)

1271.72 - 19246.71



地块一界址点坐标

| 点号 | 坐标 | 坐标 |
|-----|-------------|--------------|
| J1 | 2543684.003 | 38493619.649 |
| J2 | 2543672.306 | 38493604.789 |
| J3 | 2543671.683 | 38493604.057 |
| J4 | 2543651.910 | 38493582.566 |
| J5 | 2543639.900 | 38493587.583 |
| J6 | 2543604.487 | 38493632.941 |
| J7 | 2543574.745 | 38493668.847 |
| J8 | 2543670.792 | 38493717.688 |
| J9 | 2543736.516 | 38493740.170 |
| J10 | 2543741.578 | 38493733.728 |
| J11 | 2543737.295 | 38493730.362 |
| J12 | 2543737.101 | 38493730.213 |
| J13 | 2543736.174 | 38493729.473 |
| J14 | 2543734.306 | 38493727.796 |
| J15 | 2543732.459 | 38493725.857 |
| J16 | 2543731.146 | 38493724.286 |
| J17 | 2543729.654 | 38493722.313 |
| J18 | 2543728.164 | 38493719.993 |
| J19 | 2543727.031 | 38493717.896 |
| J20 | 2543726.599 | 38493716.983 |
| J21 | 2543725.179 | 38493713.997 |
| J22 | 2543721.319 | 38493703.350 |
| J23 | 2543721.167 | 38493703.231 |
| J24 | 2543721.082 | 38493702.998 |
| J25 | 2543708.718 | 38493693.282 |
| J26 | 2543692.560 | 38493680.586 |
| J27 | 2543678.687 | 38493669.686 |
| J28 | 2543699.237 | 38493644.734 |
| J29 | 2543695.674 | 38493638.278 |
| J30 | 2543692.634 | 38493632.629 |
| J31 | 2543688.561 | 38493626.266 |

本宗地面积S=10940.88平方米

东莞市东坑镇测绘队

2021年2月数字化测图
2000 国家大地坐标系
1985 国家高程基准
1996 年版图式



1:1000

绘图员: 洪甫
制图员: 洪甫
审核员: 徐智